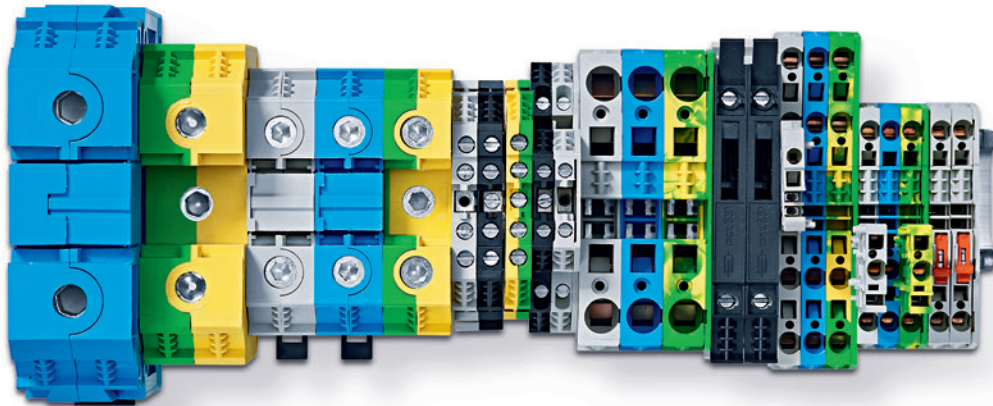



# Priključna tehnika

Da li i Vi volite kada vam je lakše? Onda ste na pravom mjestu. Priključna tehnika od Hagera upravo Vam to pruža, bez obzira o kojoj se vrsti priključka i spoja radi. Hagerove kleme funkcioniraju jednostavno i sigurno. Dugoročno i pouzdano na zadovoljstvo onog ko radi i onog kome je urađeno.

To će svakako obradovati Vaše kupce u industrijskom sektoru, koji će profitirati od visoke funkcionalnosti opreme.

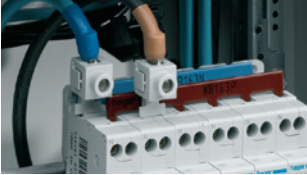
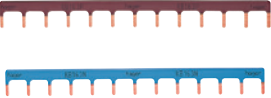











---

Šine za faze	266
Priključne kleme	268
Glavne priključne kleme	269
Glavne razdjelne kleme	270
Distributivni blokovi	271
Sabirne kleme i sabirnice	272
Klemni blokovi 	274
Redne stezaljke	276

---

Tip klemna	In	Karakteristike		
<b>Distributivni blok - monoblok</b>				
	<b>1P distributivni blokovi (monoblok)</b>			
	100A	1P, (1½), 8 klemnih mjesta	<ul style="list-style-type: none"> <li>- Montaža na DIN šinu</li> <li>- Različiti priključci za ulaz i izlaz</li> </ul>	
	160A	1P, (2), 7 klemnih mjesta		
	250A	1P, (2½), 12 klemnih mjesta		
	400A	1P, (2½), 12 klemnih mjesta		
	500A	1P, (2½), 12 klemnih mjesta		
	<b>4P distributivni blokovi (monoblok)</b>		<ul style="list-style-type: none"> <li>- Montaža na DIN šinu</li> </ul>	
	100A	4P, (5½), 8 klemnim mjesta za fazu, 11 klemnih mjesta za nulu		
	<b>Distributivni blok</b>			
		<b>Distributivni blokovi</b>		
90A		2P, (7½), 12 priključaka po redu	<ul style="list-style-type: none"> <li>- Montaža na DIN šinu</li> <li>- Stepenasti raspored redova</li> </ul>	
80A		4P, (5), 9 priključaka po redu		
125A		4P, (7½), 12 priključaka po redu		
160A		4P, (9½), 12 priključaka po redu		
<b>Višepolni distributivni blokovi sa mogućnošću proširenja</b>		<ul style="list-style-type: none"> <li>- Sa mogućnošću proširenja</li> <li>- Montaža na DIN šinu</li> <li>- Stepenasti raspored redova</li> </ul>		
100A			4P, (4), 7 priključaka po redu	
125A			4P, (10), 15 priključaka po redu	
160A			4P, (9), 12 priključaka po redu	
100A			proširenje, (4), 7 priključaka po redu	
125A	proširenje, (10), 15 priključaka po redu			
125A	proširenje, (9), 12 priključaka po redu			
<b>Glavne razdjelne klemne</b>				
	<b>Glavne razdjelne klemne, višepolne do 100A</b>			
	80A	3P, (69,2mm), 4 priključka	<ul style="list-style-type: none"> <li>- U bijeloj boji</li> <li>- U bijeloj, plavoj i zelenoj boji (5P)</li> <li>- Montaža na DIN šinu</li> </ul>	
		4P, (82,4mm), 4 priključka		
		5P, (102,4mm), 4 priključka		
	100A	4P, (96mm), 4 priključka		
		5P, (135mm), 4 priključka		
	<b>Glavne razdjelne klemne, višepolne do 160A</b>		<ul style="list-style-type: none"> <li>- U sivoj, plavoj i zelenoj boji</li> <li>- Montaža na DIN šinu</li> </ul>	
	100A	1P, (27 - 32,8mm), 4 priključka		
	160A			
	<b>Redne stezaljke i priključne klemne</b>			
	<b>Redne stezaljke</b>			
	24-309A	1P, (5 - 28mm)	<ul style="list-style-type: none"> <li>- U sivoj, plavoj, zeleno/žutoj boji</li> <li>- Montaža na DIN šinu</li> <li>- Za presjeke kablova od 0,5 do 150mm²</li> </ul>	
	<b>Dovodne redne stezaljke</b>			
	232-415A	1P, (25 - 36mm)		
	<b>Priključne klemne Cu / Al</b>		<ul style="list-style-type: none"> <li>- U sivoj, plavoj, zeleno/žutoj boji</li> <li>- Montaža na DIN šinu</li> <li>- Za Cu priključak od 2,5 do 240mm²</li> <li>- Za Al priključak od 2,5 do 240mm²</li> </ul>	
	(Cu/Al) 160/125-400/315A	1P, (18 - 37mm)		
	<b>Sabirnice za nulu i uzemljenje</b>			
		<b>Mesingane sabirnice</b>		
		63A	1P, (30 - 242mm), 4 - 38 priključaka	<ul style="list-style-type: none"> <li>- Nosači u bež, plavoj i zeleno/žutoj boji</li> <li>- Montaža na DIN šinu uz pomoć nosača</li> <li>- Prilagođene za sve dimenzije razvodnih ormara</li> </ul>
		<b>QuickConnect sabirnice</b>		
63A		1P, (30 - 105mm), 5 - 26 priključaka	<ul style="list-style-type: none"> <li>- Nosači u bež, plavoj i zeleno/žutoj boji</li> <li>- Montaža u razvodne table i ormare</li> <li>- Prilagođene za sve dimenzije razvodnih ormara</li> </ul>	
<b>Sabirnice na vijak</b>				
90A		1P, (60mm), 4 priključka	<ul style="list-style-type: none"> <li>- U bež i plavoj boji</li> <li>- Montaža na posebnu podlogu</li> <li>- Prilagođene za sve dimenzije razvodnih ormara</li> </ul>	
100A		1P, (70mm), 7 priključaka		

Primjena	In	Sabirnice za povezivanje	Priključni terminali
<p>Za automatske osigurače sa prekidanjem nule 1P+N (MJN, MKN, MLN)</p> 	63A	<p>KB163P, KB163N, KB163PG, KB163NG</p> 	<ul style="list-style-type: none"> <li>- <b>KF81A</b>: 1 x 16mm<sup>2</sup> licnasti, (25 mm<sup>2</sup> puni), ulaz sa gornje strane</li> <li>- <b>KF82A</b>: 2 x 10mm<sup>2</sup> licnasti, (16mm<sup>2</sup> puni), ulaz sa gornje strane</li> <li>- <b>KF83A</b>: 1 x 25mm<sup>2</sup> licnasti, (35 mm<sup>2</sup> puni), ulaz sa strane</li> <li>- <b>KF83B</b>: 2 x 25mm<sup>2</sup> licnasti, (35 mm<sup>2</sup> puni), ulaz sa strane</li> </ul> 
Za jednopolne automatske osigurače	63A	KB108A, KB163A, KB180B	<ul style="list-style-type: none"> <li>- <b>KF83C</b>: 1 x 25mm<sup>2</sup> licnasti, (35 mm<sup>2</sup> pune), ulaz sa vrha ili sa strana</li> </ul> 
	100A	KB190C, KB190B	
<p>Za automatske osigurače koji prekidaju nulu, 1P+N kao i za 3P+N (MJN, MKN, MLN)</p> 	63A	<p>KBN663A, KBN663C</p> 	<ul style="list-style-type: none"> <li>- <b>KF83D</b>: 1 x 25mm<sup>2</sup> licnasti, (35 mm<sup>2</sup> puni), ulaz sa vrha ili sa strana</li> </ul> 
<p>Za 2P, 3P, 4P automatske osigurače kao i za 2P i 4P FID zaštitne sklopke</p> 	63A	<p>2P - KB263A, KB263C3P - KB363A, KB363C 4P - KB463A, KB463C</p> 	<ul style="list-style-type: none"> <li>- <b>KF83C</b>: 1 x 25mm<sup>2</sup> licnasti, (35 mm<sup>2</sup> puni), ulaz sa vrha ili sa strana</li> </ul> 
	80A	2P - KB280B3P - KB380B4P - KB480B	
<p>Za 1P, 2P, 3P, 4P automatske osigurače kao i za 2P i 4P FID zaštitne sklopke</p>	63 A	<p>1P - KDN163A, KDN163B 2P - KDN263A, KDN263G, KN463B 3P - KDN363A, KDN363B 4P - KDN463A, KDN463B</p> 	
	80A	<p>1P - KDN180A, KDN180B 2P - KDN280A, KDN280B 3P - KDN380A, KDN380B 4P - KDN480A, KDN480B</p>	
	100A	1P - KD190B	
<p>Za kombinovane FID sklopke 1P+N kao i za sklopke za detekciju električnog luka (AFDD)</p>	63A	<p>1P+N - KDN450D, KDN450E 3P+N - KDN451D, KDN451E</p>	

## Grebenaste šine izolirane lakom

Namjenjene za uređaje, osigurače, grupne osigurače, tastere, svjetlosne signalizatore i osigurače 1P+N.

## 1P, 2P, 3P i 4P šine

- Za osigurače od 0,5 do 63A  
- Za FID sklopke

**Standard:** IEC 60947-7 i IEC 60431-1

## Šine 4P 1P+N

- Samo za osigurače 1P+N  
- Redoslijed veza:  
L1-N, L2-N, L3-N, L1-N,...  
- Nepohodna kombinacija sa KF83D (4 komada)



KB163P

## Grebenaste šine izolirane lakom - 1P, za 1 osigurač 1P+N



KB163N

In	Presjek (mm <sup>2</sup> )	Modula	Pak.	Šifra
63A, smeđa	10	13■	10	<b>KB163P</b>
		18■	8	<b>KB163PG</b>
63A, plava	10	13■	10	<b>KB163N</b>
		18■	8	<b>KB163NG</b>

## Šine - 1P



KB190C

In	Presjek (mm <sup>2</sup> )	Modula	Pak.	Šifra
63A	10	8■	10	<b>KB108A</b>
		12■	10	<b>KB163A</b>
100A	20	57■ (1m)	10	<b>KB180B</b>
		24■	10	<b>KB190C</b>
		57■ (1m)	10	<b>KB190B</b>



KB263C

## Šine - 2P

In	Presjek (mm <sup>2</sup> )	Modula	Pak.	Šifra
63A	10	12■	5	<b>KB263A</b>
		24■	5	<b>KB263C</b>
80A	16	56■ (1m)	5	<b>KB280B</b>



KB363A

## Šine - 3P

In	Presjek (mm <sup>2</sup> )	Modula	Pak.	Šifra
63A	10	12■	5	<b>KB363A</b>
		24■	5	<b>KB363C</b>
80A	16	57■ (1m)	5	<b>KB380B</b>



KB463A

## Šine - 4P

**Karakteristike:**  
- sa završnim bočnim kapama

In	Presjek (mm <sup>2</sup> )	Modula	Pak.	Šifra
63A	10	12■	5	<b>KB463A</b>
		24■	5	<b>KB463C</b>
80A	16	56■ (1m)	5	<b>KB480B</b>



KBN663A

## Šine - 4P, za 1 osigurač 1P+N

In	Presjek (mm <sup>2</sup> )	Modula	Pak.	Šifra
63A	10	12■	1	★ <b>KBN663A</b>
		24■	1	★ <b>KBN663C</b>



KZ021

## Završne kape

	Pak.	Šifra
Završne kape za KB163xx (1 set 10 komada)	1 set	<b>KZ021</b>
Završne kape za KB263A, KB263C (1 set 10 komada)	1 set	<b>KZ022</b>
Završne kape za KB280B, KB363A, KB363C, KB380B (1 set 10 komada)	1 set	<b>KZ023A</b>
Završne kape za KB463A, KB463C, KB480B (1 set 10 komada)	1 set	<b>KZ024</b>
Završne kape za KBN663A, KBN663C (1 set 10 komada)	1 set	★ <b>KZN624</b>

## Šine

Sabirnice su namijenjene za distribuciju (premoštenje) u automatskim osiguračima na vijak i QC

## Specijalne viličaste sabirnice

- Ove specijalne sabirnice se isključivo koriste za kombinovane FID sklopke 1P+N i za sklopke za detekciju električnog luka (AFDD)
- Redoslijed 1P + N veza je sljedeći: L1-N, L2-N, L3-N, L1-N ...
- Redoslijed 3P + N veza je sljedeći: L1-L2-L3-N, L1-N, L2-N, L3-N, L1-N ...

Standard: IEC 60947-2 i IEC 60431-1

### Šine za faze - 1P

In	Presjek (mm <sup>2</sup> )	Modula	Pak.	Šifra
63A	10	12	100	<b>KDN163A</b>
		57	50	<b>KDN163B</b>
80A	16	12	100	<b>KDN180A</b>
		57 (1m)	50	<b>KDN180B</b>
100A	20	57 (1m)	10	<b>KD190B</b>



KDN190B

### Šine za faze - 2P

In	Presjek (mm <sup>2</sup> )	Modula	Pak.	Šifra
63A	10	12	50	<b>KDN263A</b>
		18	10	<b>KDN263G</b>
		57 (1m)	20	<b>KDN263B</b>
80A	16	12	25	<b>KDN280A</b>
		57 (1m)	10	<b>KDN280B</b>



KDN263B

### Šine za faze - 3P

In	Presjek (mm <sup>2</sup> )	Modula	Pak.	Šifra
63A	10	12	50	<b>KDN363A</b>
		57 (1m)	20	<b>KDN363B</b>
80A	16	12	50	<b>KDN380A</b>
		57 (1m)	10	<b>KDN380B</b>



KDN363B

### Šine za faze - 4P

In	Presjek (mm <sup>2</sup> )	Modula	Pak.	Šifra
63A	10	12	5	<b>KDN463A</b>
		57 (1m)	5	<b>KDN463B</b>
80A	16	12	5	<b>KDN480A</b>
		57 (1m)	5	<b>KDN480B</b>



KDN463B

### Šine za faze - 4P za osigurače 1P+N i FID sklopke

In	Presjek (mm <sup>2</sup> )	Modula	Pak.	Šifra
za 1 x FID sklopku 3P+N sa osiguračima 1P+N	16	12	25	★ <b>KDN450D</b>
		54	10	★ <b>KDN450E</b>
za 3 x FID sklopku 1P+N sa osiguračima 1P+N	16	12	25	★ <b>KDN451D</b>
		54	10	★ <b>KDN451E</b>



KDN451D

### Dodaci

Opis	Pak.	Šifra
Završna kapa za KB190x i KB180x	50	<b>KZN021</b>
Završna kapa za 2P i 3P šine	10	<b>KZN023</b>
Završna kapa za 4P šine	10	<b>KZN024</b>
Plastika za zaštitu od dodira za pokrivanje slobodnih mjesta na šini za faze širine 57 modula	10	<b>KZ059</b>



KZN023




KZ059

Za spajanje dolaznih i / ili odlaznih kablova na šine i / ili direktno na uređaje montirane na DIN šinama.


- 2 tipa  
 - ubodne kleme za uređaje sa kavez klemama  
 - za uređaje sa vijčanim klemama

KF83A, KF83C i KF83D su također kompatibilni s aluminijским vodičima.

Presjek kabla u tabelama je za jednožilne kablove.

		<b>Priključne kleme</b>				
		Ulaz kabla	Presjek kabla	Pak.	Šifra	
	KF81A	za šine KB163xx do KB190x	gore	1x25mm <sup>2</sup>	10	<b>KF81A</b>
				2x16mm <sup>2</sup>	10	<b>KF82A</b>

		<b>Priključne kleme sa poklopcem</b>				
		Ulaz kabla	Presjek kabla	Pak.	Šifra	
	KF83A	za šine KB163xx do KB190x	bočno	1x35mm <sup>2</sup>	10	<b>KF83A</b>
				2x25mm <sup>2</sup>	4	<b>KF83B</b>
	KF83C	za duge šine KB108x do KB480x i KDN163x do KDN480x	gore i bočno	1x35mm <sup>2</sup>	4	<b>KF83C</b>
				za šine 4P KBN663x	gore i bočno	1x35mm <sup>2</sup>

		<b>Priključna kleva</b>				
		Ulaz kabla	Presjek kabla	Pak.	Šifra	
	KF84A	za grebenaste šine	bočno	1x25mm <sup>2</sup>	10	<b>KF84A</b>

### Karakteristike

- Za Al/Cu vodiče
- Montaža na DIN šinu
- U<sub>i</sub>: 1000V AC/DC
- Zaštita: IP2X

Standard: IEC 60947-7

Serija	Širina (mm)	Visina (mm)	Dubina (mm)	Moment zatezanja
K50Ax	18	43	50	5Nm (Cu) / 12Nm (Al)
K150Ax	31	54	84	14Nm (Cu) / 30Nm (Al)
K240Ax	37	65	106	26Nm (Cu) / 55Nm (Al)

### Priključne kleme za Al/Cu 125/160A

Nazivna struja Al /Cu	Presjek Al / Cu	Boja	Pak.	Šifra
125/160A	2,5-50mm <sup>2</sup>	siva	10	★ K50AL
		zelena	10	★ K50AE
		plava	10	★ K50AN



K50AL

### Priključne kleme za Al/Cu 250/315A

Nazivna struja Al /Cu	Presjek Al / Cu	Boja	Pak.	Šifra
250/315A	25-150mm <sup>2</sup>	siva	10	★ K150AL
		zelena	10	★ K150AE
		plava	10	★ K150AN



K150AE

### Priključne kleme za Al/Cu 315/400A

Nazivna struja Al /Cu	Presjek Al / Cu	Boja	Pak.	Šifra
315/400A	35-240mm <sup>2</sup>	siva	3	★ K240AL
		zelena	3	★ K240AE
		plava	3	★ K240AN



K240AN





KH35E

## Glavne razdjelne kleme 100A, nizajuće

### Karakteristike:

- Nazivna struja: 100A
- Priključak: 2x10 - 35mm<sup>2</sup> / 2x1,5 - 25mm<sup>2</sup>

- Vijak sa momentom zatezanja: 3,5Nm i 2,5Nm
- Dimenzije: 55x27mm (55x46mm KH35E8)
- Montaža na DIN šinu

Polova	Priključni kapacitet	Boja	Širina (mm)	Pak.	Šifra
1P	2x35/2x25mm <sup>2</sup>	zelena	27	5	<b>KH35E</b>
		siva	27	5	<b>KH35L</b>
		plava	27	5	<b>KH35N</b>
1P	2x35/6x25mm <sup>2</sup>	zelena	46	2	<b>KH35E8</b>



KH70B

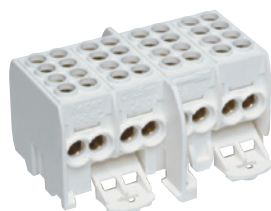
## Glavne razdjelne kleme 160A, nizajuće

### Karakteristike:

- Nazivna struja: 160A
- Priključak: 2x10 - 70mm<sup>2</sup> / 2x6 - 50mm<sup>2</sup>

- M10 vijak sa momentom zatezanja 10Nm
- Dimenzije: 60x32,8mm
- Montaža na DIN šinu

Polova	Priključni kapacitet	Boja	Širina (mm)	Pak.	Šifra
1P	2x70/2x50mm <sup>2</sup>	zelena	32,8	3	<b>KH70GN</b>
		siva	32,8	3	<b>KH70G</b>
		plava	32,8	3	<b>KH70B</b>



KH24C

## Glavne razdjelne kleme 100A, sigurne od dodira po BGVA2

### Karakteristike:

- Nazivna struja: 100A
- Montaža na DIN šinu

- Ulaz: 2x1,5 - 25mm<sup>2</sup> i 2x1,5 - 16mm<sup>2</sup>

In	Polova	Priključni kapacitet	Širina (mm)	Pak.	Šifra
80A	3P	2x25/2x16mm <sup>2</sup>	69,2	5	<b>KH23C</b>
	4P	2x25/2x16mm <sup>2</sup>	82,4	5	<b>KH24C</b>
	5P	2x25/2x16mm <sup>2</sup>	102,4	5	<b>KH25C</b>



KH35A

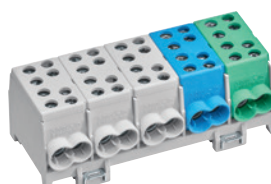
## Glavna razdjelna klema 4P 100A, sigurna od dodira po BGVA2

### Karakteristike:

- Nazivna struja: 100A
- 4P sa po 2 klemna mjesta 25 i 35 mm<sup>2</sup>

- Montaža na DIN šinu

Polova	Priključni kapacitet	Širina (mm)	Pak.	Šifra
4P	2x35/2x25mm <sup>2</sup>	96	20	<b>KH35A</b>



KH45A

## Glavna razdjelna klema 5P 100A, sigurna od dodira po BGVA2

### Karakteristike:

- Nazivna struja: 100A
- 5P sa po 2 klemna mjesta 25 i 35 mm<sup>2</sup>

- Montaža na DIN šinu

Polova	Priključni kapacitet	Širina (mm)	Pak.	Šifra
5P	2x35/2x25mm <sup>2</sup>	135	20	<b>KH45A</b>

## Razdjelni blokovi 1P

- Monoblok
- Izolirani
- Montaža na DIN šinu

## Distributivni blokovi

- Monoblok
- Odvojivi poklopac
- Ui: 500V
- Montaža na DIN šinu

Standard: EC 60998-1 i IEC 60947-7-1

## Distributivni blokovi 1P

Polova	In	Ulaz/izlaz	Modula	Pak.	Šifra
1P	125A	ulaz: 1x35 + 1x16mm <sup>2</sup> izlaz: 6x16mm <sup>2</sup>	1½■	4	<b>KJ02D</b>
	160A	ulaz: 1x70mm <sup>2</sup> izlaz: 6x16mm <sup>2</sup>	2■	4	<b>KJ02C</b>
	250A	ulaz: 1x95mm <sup>2</sup> izlaz: 2x35 + 5x16 + 4x10mm <sup>2</sup>	2½■	4	<b>KJ02A</b>
	400A	ulaz: 1x185mm <sup>2</sup> izlaz: 2x35 + 5x16 + 4x10mm <sup>2</sup>	2½■	4	<b>KJ02B</b>
	500A	ulaz: bakarna šina 24x6mm izlaz: 2x35 + 5x16 + 4x10mm <sup>2</sup>	2½■	4	<b>KJ02G</b>



KJ02A

## Distributivni blokovi

Polova	In	Priključni kapacitet	Modula	Pak.	Šifra
2P	90A	2x25 + 10x16mm <sup>2</sup>	7½■	1	<b>KJ01A</b>
4P	80A	1x16 + 8x10mm <sup>2</sup>	5■	1	<b>KJ01B</b>
	125A	1x35 + 1x25 + 10x16mm <sup>2</sup>	7½■	1	<b>KJ01C</b>
	160A	1x50 + 3x35 + 8x16mm <sup>2</sup>	9½■	1	<b>KJ01D</b>



KJ01B

## Distributivni blok 4P monoblok

Polova	In	Priključni kapacitet	Modula	Pak.	Šifra
4P	100A	Faza: 1x25/2x10 + 5x6mm <sup>2</sup> N: 1x25/6x10 + 4x6mm <sup>2</sup>	5½■	1	<b>KJ02E</b>



KJ02E

## Distributivni blokovi proširivi

Polova	In	Priključni kapacitet	Modula	Pak.	Šifra
4P	100A	2x25 + 5x16mm <sup>2</sup>	4■	1	<b>KJ100A</b>
	125A	1x35 + 3x25 + 11x16mm <sup>2</sup>	10■	1	<b>KJ125B</b>
	160A	1x70 + 3x35 + 8x16mm <sup>2</sup>	9■	1	<b>KJ160A</b>



KJ100A

## Sa ili bez baze

- Pogodno za bakarne sabirnice
- Za fazu, nulu i uzemljenje
- In: 60A

## Montaža

- Montaža direktno na DIN šinu osim za pojedine šifre



KM04L



KM08L

## Mesing sabirne kleme za fazu

### Karakteristike:

- Montaža direktno na DIN šinu osim za KM04L, KM08L, KM10x koji idu u kombinaciji sa UT9xA

	Dužina (mm)	Pak.	Šifra
4 klemna mjesta 2x16 + 2x10mm <sup>2</sup>	30	10	<sup>(1)</sup> <b>KM04L</b>
8 klemnih mjesta 4x16 + 4x10mm <sup>2</sup>	2x30	10	<sup>(1)</sup> <b>KM08L</b>
7 klemnih mjesta 3x16 + 4x10mm <sup>2</sup>	49	10	<b>KM07L</b>
10 klemnih mjesta 5x16 + 5x10mm <sup>2</sup>	67	10	<sup>(1)</sup> <b>KM10C</b>
11 klemnih mjesta 5x16 + 6x10mm <sup>2</sup>	73	10	<b>KM11L</b>
10 klemnih mjesta 2x16 + 8x10mm <sup>2</sup>	69	10	<sup>(1)</sup> <b>KM10L</b>



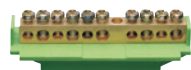
KM10A

## Mesing N sabirne kleme za nulu

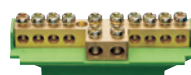
### Karakteristike:

- Montaža direktno na DIN šinu osim za KM10x koja ide u kombinaciji sa UT9xA

	Dužina (mm)	Pak.	Šifra
7 klemnih mjesta 3x16 + 4x10mm <sup>2</sup>	49	10	<b>KM07N</b>
10 klemnih mjesta 5x16 + 5x10mm <sup>2</sup>	67	10	<sup>(1)</sup> <b>KM10A</b>
11 klemnih mjesta 5x16 + 6x10mm <sup>2</sup>	73	10	<b>KM11N</b>
10 klemnih mjesta 2x16 + 8x10mm <sup>2</sup>	69	10	<sup>(1)</sup> <b>KM10N</b>
13 klemnih mjesta 6x16 + 7x10mm <sup>2</sup>	49	10	<b>KM13N</b>
17 klemnih mjesta 1x25 + 8x16 + 8x10mm <sup>2</sup>	67	10	<b>KM17N</b>
25 klemnih mjesta 1x25 + 11x16 + 13x10mm <sup>2</sup>	73	10	<b>KM25N</b>



KM10B



KM10E

## Mesing PE sabirne kleme za uzemljenje

### Karakteristike:

- Montaža direktno na DIN šinu osim za KM10x koja ide u kombinaciji sa UT9xA

	Dužina (mm)	Pak.	Šifra
7 klemnih mjesta 3x16 + 4x10mm <sup>2</sup>	49	10	<b>KM07E</b>
10 klemnih mjesta 5x16 + 5x10mm <sup>2</sup>	67	10	<sup>(1)</sup> <b>KM10B</b>
11 klemnih mjesta 5x16 + 6x10mm <sup>2</sup>	73	10	<b>KM11E</b>
10 klemnih mjesta 2x16 + 8x10mm <sup>2</sup>	69	10	<sup>(1)</sup> <b>KM10E</b>
13 klemnih mjesta 6x16 + 7x10mm <sup>2</sup>	49	10	<b>KM13E</b>
11 klemnih mjesta 1x25 + 5x16 + 5x10mm <sup>2</sup>	67	10	<b>KM11B</b>
17 klemnih mjesta 1x25 + 8x16 + 8x10mm <sup>2</sup>	73	10	<b>KM17E</b>
25 klemnih mjesta 1x25 + 11x16 + 13x10mm <sup>2</sup>	73	10	<b>KM25E</b>



K142



K144



K156



K159

## Mesing sabirnice 12x2mm, 60A

### Karakteristike:

- Ugradnja direktno na DIN šinu sa KZ012/13/14

	Dužina (mm)	Pak.	Šifra
4 klemna mjesta 2x16 + 2x10mm <sup>2</sup>	30	10	<b>K140</b>
7 klemnih mjesta 3x16 + 4x10mm <sup>2</sup>	49	10	<b>K142</b>
10 klemnih mjesta 5x16 + 5x10mm <sup>2</sup>	67	10	<b>K143</b>
11 klemnih mjesta 5x16 + 6x10mm <sup>2</sup>	73	10	<b>K144</b>
13 klemnih mjesta 6x16 + 7x10mm <sup>2</sup>	85	10	<b>K148</b>
11 klemnih mjesta 1x25 + 5x16 + 5x10mm <sup>2</sup>	85	10	<b>K151</b>
17 klemnih mjesta 1x25 + 8x16 + 8x10mm <sup>2</sup>	121	10	<b>K156</b>
25 klemnih mjesta 1x25 + 11x16 + 13x10mm <sup>2</sup>	169	10	<b>K158</b>
38 klemnih mjesta 1x25 + 8x16 + 29x10mm <sup>2</sup>	242	10	<b>K159</b>

**Nosači za mesing sabirnice (K140 - K159)**

**Karakteristike:**

- Montaža direktno na DIN šinu

	Pak.	Šifra
Nosač za nulu, plava	10	<b>KZ012</b>
Nosač za uzemljenje, zelena/žuta	10	<b>KZ013</b>
Nosač za fazu, bež	10	<b>KZ014</b>



KZ012



KZ013



KZ014

**Opruge i nosači za kleme**

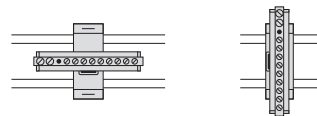
**Karakteristike:**

- za horizontalnu i verikalnu montažu kleva na DIN šinu  
- montaža direktno na DIN šinu ili montažnu ploču

	Pak.	Šifra
Opruga za montažu nosača KZ012/13/14 horizontalno ili vertikalno, na DIN šinu ili montažnu ploču (1 set 10 komada)	1 set	<b>KZ060</b>



KZ060



UT92A

Nosač za kleme, dužina 250mm	1	<b>UT91A</b>
Nosač za kleme, dužina 500mm	1	<b>UT92A</b>

**Nosači za kleme**

	Pak.	Šifra
Metalna baza izolirana, sa 1 mesinganom sabirnicom, dužina 250mm	1	<b>UT91B</b>
Metalna baza izolirana, sa 2 mesingane sabirnice, dužina 550mm	1	<b>UT92B</b>
Metalna baza izolirana, sa 1 klemnim blokom  , dužina 250mm	1	<b>UT91S</b>
Metalna baza izolirana, sa 2 klemna bloka  , dužina 500mm	1	<b>UT92S</b>



UT92S

Kleme sa bezvijačnim priključcima za direktno spajanje za 1,5 do 4mm<sup>2</sup> i vijčanim priključcima za 1,5 do 25mm<sup>2</sup>.

Ovi klemni blokovi se montiraju na posebne nosače kleva.

Nula = plava  
Uzemljenje = zelena / žuta  
Faza = smeđa

### Karakteristike:

- Zaštita IP2X
- Mogućnost povezivanja klemnih blokova sa ubodnim prenosnicima.
- Nazivna struja:  $I_n \leq 63A$
- Nazivni napon: 230/400V AC
- Nazivni napon izolacije:  $U_i = 400V$

**Standard:** EN 60998

► Tehničke informacije na stranicama 280-281.



KN10E

### PE-klemni blokovi QuickConnect 63A

	Priključni kapacitet	Širina (mm)	Pak.	Šifra
6 klemnih mjesta	5x4mm <sup>2</sup> + 1x25mm <sup>2</sup>	30	1	<b>KN06E</b>
10 klemnih mjesta	8x4mm <sup>2</sup> + 2x25mm <sup>2</sup>	45	1	<b>KN10E</b>
14 klemnih mjesta	11x4mm <sup>2</sup> + 3x25mm <sup>2</sup>	60	1	<b>KN14E</b>
18 klemnih mjesta	14x4mm <sup>2</sup> + 4x25mm <sup>2</sup>	75	1	<b>KN18E</b>
22 klemnih mjesta	17x4mm <sup>2</sup> + 5x25mm <sup>2</sup>	90	1	<b>KN22E</b>
26 klemnih mjesta	20x4mm <sup>2</sup> + 6x25mm <sup>2</sup>	105	1	<b>KN26E</b>



KN10N

### N-klemni blokovi QuickConnect 63A

	Priključni kapacitet	Širina (mm)	Pak.	Šifra
6 klemnih mjesta	5x4mm <sup>2</sup> + 1x25mm <sup>2</sup>	30	1	<b>KN06N</b>
10 klemnih mjesta	8x4mm <sup>2</sup> + 2x25mm <sup>2</sup>	45	1	<b>KN10N</b>
14 klemnih mjesta	11x4mm <sup>2</sup> + 3x25mm <sup>2</sup>	60	1	<b>KN14N</b>
18 klemnih mjesta	14x4mm <sup>2</sup> + 4x25mm <sup>2</sup>	75	1	<b>KN18N</b>
22 klemnih mjesta	17x4mm <sup>2</sup> + 5x25mm <sup>2</sup>	90	1	<b>KN22N</b>
26 klemnih mjesta	20x4mm <sup>2</sup> + 6x25mm <sup>2</sup>	105	1	<b>KN26N</b>



KN10P

### Klemni blokovi za fazu QuickConnect 63A

	Priključni kapacitet	Širina (mm)	Pak.	Šifra
6 klemnih mjesta	5x4mm <sup>2</sup> + 1x25mm <sup>2</sup>	30	1	<b>KN06P</b>
10 klemnih mjesta	8x4mm <sup>2</sup> + 2x25mm <sup>2</sup>	45	1	<b>KN10P</b>
14 klemnih mjesta	11x4mm <sup>2</sup> + 3x25mm <sup>2</sup>	60	1	<b>KN14P</b>
18 klemnih mjesta	14x4mm <sup>2</sup> + 4x25mm <sup>2</sup>	75	1	<b>KN18P</b>
22 klemnih mjesta	17x4mm <sup>2</sup> + 5x25mm <sup>2</sup>	90	1	<b>KN22P</b>
26 klemnih mjesta	20x4mm <sup>2</sup> + 6x25mm <sup>2</sup>	105	1	<b>KN26P</b>







KN99E

### Ubodne prenosnice

		Širina (mm)	Pak.	Šifra
za uzemljenje	(1 set 10 komada)	12	1 set	<b>KN99E</b>
za nulu	(1 set 10 komada)	12	1 set	<b>KN99N</b>
za fazu	(1 set 10 komada)	12	1 set	<b>KN99P</b>

**Nosači QuickConnect klema**

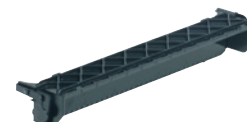
	Iskoristiva širina (mm)	Pak.	Šifra
Univerzalni nosač	105	1	<b>KN00A</b>
za golf 4  modula	55	1	<b>VZ705N</b>
za golf 8  modula	125	1	<b>VZ706N</b>
za golf 12  modula	195	1	<b>VZ707N</b>
za golf 18/22  modula	300	1	<b>VZ708N</b>
za voltu / vector	240	1	<b>VZ711</b>
za gamma	195	1	<b>GZ30A</b>
za FW univers	195	1	<b>UZ00K1</b>



KN00A



VZ711



UZ00K1

## Karakteristike

- Nazivna struja In: 24 do 415A
- Otpornost: KC 600
- Temperatura otpornost: -120°C
- Pogodne za DIN šinu po DIN 50022
- Stabilne i na svim nenormiranim profilima Š 35mm

- Montiranje i demontiranje poprečno prema DIN šini je moguće u oba pravca
- Ugrađena zaštita od „samopopuštanja klemе“, otporne na vibracije i potresanje
- Veliko dotezno područje: primjenjive za dva provodnika istog poprečnog presijeka (osim PE

- klemе)
- Konusna uvodnica navodi žicu u klemu
- Ugrađen „prazan hod“ pri odvrtanju vijka je posebno bitan za mehaničke vijke

**Standard:** IEC 60947-7-1



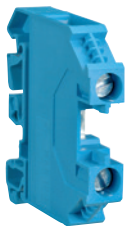
KXA04LH

## Redne stezaljke za fazu 400-1000V, sive

### Karakteristike:

- Sljedeći artikli se mogu primjenjivati i za fotovoltzni napon: KXA06LH, KXA10LH, KXA16LH, KXB35LH, KXB70LH kao i KXB150LH. U ovom slučaju vrijedi izmjereni napon od 1000V pri poštivanju norme VDE0110/01.89

Za kabal	Un	In	Širina (mm)	Pak.	Šifra
2,5mm <sup>2</sup>	800V	24A	5	100	<b>KXA02LH</b>
4mm <sup>2</sup>	800V	32A	6	100	<b>KXA04LH</b>
6mm <sup>2</sup>	1000V	41A	8	100	<b>KXA06LH</b>
10mm <sup>2</sup>	400V	57A	10	50	<b>KXA10L</b>
10mm <sup>2</sup>	1000V	57A	10	50	<b>KXA10LH</b>
16mm <sup>2</sup>	400V	76A	12	50	<b>KXA16L</b>
16mm <sup>2</sup>	1000V	71A	12	50	<b>KXA16LH</b>
35mm <sup>2</sup>	1000V	124A	16	20	<b>KXB35LH</b>
70mm <sup>2</sup>	1000V	192A	24	20	<b>KXB70LH</b>
150mm <sup>2</sup>	1000V	309A	28	10	<b>KXB150LH</b>



KXA10NH

## Redne stezaljke za nulu 800-1000, plave

Za kabal	Un	In	Širina (mm)	Pak.	Šifra
2,5mm <sup>2</sup>	800V	24A	5	50	<b>KXA02NH</b>
4mm <sup>2</sup>	800V	32A	6	50	<b>KXA04NH</b>
6mm <sup>2</sup>	1000V	41A	8	50	<b>KXA06NH</b>
10mm <sup>2</sup>	1000V	57A	10	25	<b>KXA10NH</b>
16mm <sup>2</sup>	1000V	71A	12	25	<b>KXA16NH</b>
35mm <sup>2</sup>	1000V	124A	16	10	<b>KXB35NH</b>
70mm <sup>2</sup>	1000V	192A	24	10	<b>KXB70NH</b>
150mm <sup>2</sup>	1000V	309A	28	5	<b>KXB150NH</b>



KXB04E

## Redne stezaljke za uzemljenje 800-1000, zeleno/žute

Za kabal	Un	In	Širina (mm)	Pak.	Šifra
2,5mm <sup>2</sup>	800V	24A	5	50	<b>KXA02E</b>
4mm <sup>2</sup>	800V	32A	6	50	<sup>(1)</sup> <b>KXB04E</b>
6mm <sup>2</sup>	1000V	41A	8	50	<sup>(1)</sup> <b>KXB06E</b>
10mm <sup>2</sup>	1000V	57A	10	25	<sup>(1)</sup> <b>KXB10E</b>
16mm <sup>2</sup>	1000V	71A	12	25	<b>KXA16E</b>
35mm <sup>2</sup>	1000V	124A	16	10	<sup>(1)</sup> <b>KXB35E</b>
70mm <sup>2</sup>	1000V	192A	24	10	<sup>(1)</sup> <b>KXB70E</b>



KR15P

## Redne stezaljke 415A

Za kabal	In	Širina (mm)	Pak.	Šifra
25 - 95mm <sup>2</sup>	232A	25	1	<b>KR95P</b>
35 - 150mm <sup>2</sup>	309A	31	1	<b>KR15P</b>
95 - 240mm <sup>2</sup>	415A	36	1	<b>KR24P</b>

**Dvostruke redne stezaljke - spratne**

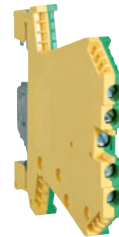
Za kabal	Un	In	Širina (mm)	Pak.	Šifra
2,5mm <sup>2</sup>	400V	24A	6	100	<b>KXA02LX</b>
4mm <sup>2</sup>	400V	32A	6	100	<b>KXA04LX</b>



KXA02LX

**Zaštitna stezaljka - spratna**

Za kabal	Un	In	Širina (mm)	Pak.	Šifra
4mm <sup>2</sup>	500V	24A	6	100	<b>KXB04EX</b>



KXB04EX

**Stezaljke trostruke, sive**

	Za kabal	Un	Širina (mm)	Pak.	Šifra
L + N + PE, 32A	4mm <sup>2</sup>	400V	5	10	<b>KXA04I2</b>
L + L, 32A	4mm <sup>2</sup>	400V	6	10	<b>KXA04I4</b>
L + L + PE, 32A	4mm <sup>2</sup>	400V	6	10	<b>KXA04I6</b>



KXA04I2

**Nož stezaljka**

Za kabal	Un	In	Širina (mm)	Pak.	Šifra
4mm <sup>2</sup>	800V	20A	6	10	<b>KXA04KD</b>



KXA04KD

**Stezaljke sa osiguračem**

Za kabal	Un	In	Stakleni osigurač	Pak.	Šifra
4mm <sup>2</sup>	800V	20A	5x30	10	<b>KXB04F5</b>
			6,3x32	10	<b>KXB04F6</b>



KXB04F5





KWB01

### Krajnji držači

Opis	Širina (mm)	Pak.	Šifra
Krajnji držač 2,5 do 35mm <sup>2</sup>	8	100	<b>KWB01</b>
Krajnji držač 70 i 150mm <sup>2</sup>	10	100	<b>KWB02</b>



KWE05G

### Završne plate za redne stezaljke za fazu, sive

Za redne stezaljke	Pak.	Šifra
KXA02LH, KXA04LH	10	<b>KWE01G</b>
KXA06LH	10	<b>KWE02G</b>
KXA10L, KXA16L	10	<b>KWE04G</b>
KXA10LH	10	<b>KWE05G</b>
KXA16LH	10	<b>KWE06G</b>
KXA35L	10	<b>KWE03G</b>



KWE01B

### Završne plate za redne stezaljke za nulu, plave

Za redne stezaljke	Pak.	Šifra
KXA02NH, KXA04NH	10	<b>KWE01B</b>
KXA06NH	10	<b>KWE02B</b>
KXA10N, KXA16N	10	<b>KWE04B</b>
KXA10NH	10	<b>KWE05B</b>
KXA16NH	10	<b>KWE06B</b>
KXA35N	10	<b>KWE03B</b>



KWE04GR

### Završne plate za redne stezaljke za uzemljenje, zeleno/žute

Za redne stezaljke	Pak.	Šifra
KXA02E	10	<b>KWE01GR</b>
KXA16E	10	<b>KWE04GR</b>



KWE21G

### Završne plate za spratne redne stezaljke

Za redne stezaljke	Pak.	Šifra
KXA04I2, KXA04I4, KXA04I5	10	<b>KWE21G</b>
KXA02LX	10	<b>KWE25G</b>
KXA04LX	10	<b>KWE26G</b>



KWE27G

### Završne plate za nož kleme

Za redne stezaljke	Pak.	Šifra
KXA04KD	10	<b>KWE27G</b>

## Izolirani spojni mostovi

	Za redne stezaljke	Pak.	Šifra
2 x 2,5mm <sup>2</sup>	KXA02xx	10	<b>KWJ02B2</b>
3 x 2,5mm <sup>2</sup>	KXA02xx	10	<b>KWJ02B3</b>
4 x 2,5mm <sup>2</sup>	KXA02xx	10	<b>KWJ02B4</b>
5 x 2,5mm <sup>2</sup>	KXA02xx	10	<b>KWJ02B5</b>
10 x 2,5mm <sup>2</sup>	KXA02xx	10	<b>KWJ02B10</b>
2 x 4mm <sup>2</sup>	KXA04xx, KXB04xx	10	<b>KWJ04B2</b>
3 x 4mm <sup>2</sup>	KXA04xx, KXB04xx	10	<b>KWJ04B3</b>
4 x 4mm <sup>2</sup>	KXA04xx, KXB04xx	10	<b>KWJ04B4</b>
5 x 4mm <sup>2</sup>	KXA04xx, KXB04xx	10	<b>KWJ04B5</b>
10 x 4mm <sup>2</sup>	KXA04xx, KXB04xx	10	<b>KWJ04B10</b>
2 x 6mm <sup>2</sup>	KXA06xx, KXB06xx	10	<b>KWJ06B2</b>
3 x 6mm <sup>2</sup>	KXA06xx, KXB06xx	10	<b>KWJ06B3</b>
4 x 6mm <sup>2</sup>	KXA06xx, KXB06xx	10	<b>KWJ06B4</b>
5 x 6mm <sup>2</sup>	KXA06xx, KXB06xx	10	<b>KWJ06B5</b>
10 x 6mm <sup>2</sup>	KXA06xx, KXB06xx	10	<b>KWJ06B10</b>
2 x 10mm <sup>2</sup>	KXA10xx, KXB10xx	10	<b>KWJ10B2</b>
3 x 10mm <sup>2</sup>	KXA10xx, KXB10xx	10	<b>KWJ10B3</b>
10 x 10mm <sup>2</sup>	KXA10xx, KXB10xx	10	<b>KWJ10B10</b>
2 x 16mm <sup>2</sup>	KXA16xx	10	<b>KWJ16A2</b>
3 x 16mm <sup>2</sup>	KXA16xx	10	<b>KWJ16A3</b>
2 x 35mm <sup>2</sup>	KXB35xx	10	<b>KWJ35B2</b>
3 x 35mm <sup>2</sup>	KXB35xx	10	<b>KWJ35B3</b>
5 x 35mm <sup>2</sup>	KXB35xx	10	<b>KWJ35B5</b>



KWJ02B2

## Premosnice

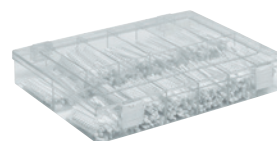
	Za stezaljke	Pak.	Šifra
2 x 70mm <sup>2</sup>	KXB70xx	10	<b>KWJ70C2</b>
3 x 70mm <sup>2</sup>	KXB70xx	10	<b>KWJ70C3</b>
2 x 150mm <sup>2</sup>	KXB150xx	10	<b>KWJ150C2</b>
3 x 150mm <sup>2</sup>	KXB150xx	10	<b>KWJ150C3</b>



KWJ70C2

## Brojevi za označavanje

	Pak.	Šifra
Numerisane naljepnice sa brojevima od 0-9 1 set od 50 komada sa 10 cifri (0-9) u kutiji	1 set	<b>KWL001</b>
Numerisane naljepnice sa brojevima od 1-100 1 set od 25 komada sa 100 cifri (1-10, 11-20, ..., 91-100)	1 set	<b>KWL002</b>
Numerisane naljepnice sa brojevima od 101-200 1 set od 25 komada sa 100 cifri (101-110, 111-120, ..., 191-200)	1 set	<b>KWL003</b>
Oznake sa simbolima L1, L2, L3, N, PE 1 set od 50 komada sa 5 simbola	1 set	<b>KWL004</b>
10 praznih naljepnica (1 set 25 komada)	1 set	<b>KWL005</b>
Držač za natpise (1 set 10 komada)	1 set	<b>KWL006</b>

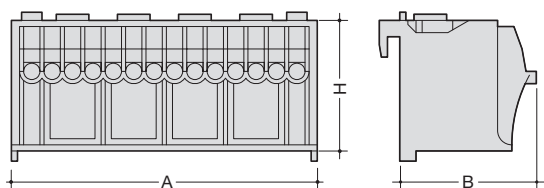


KWL001



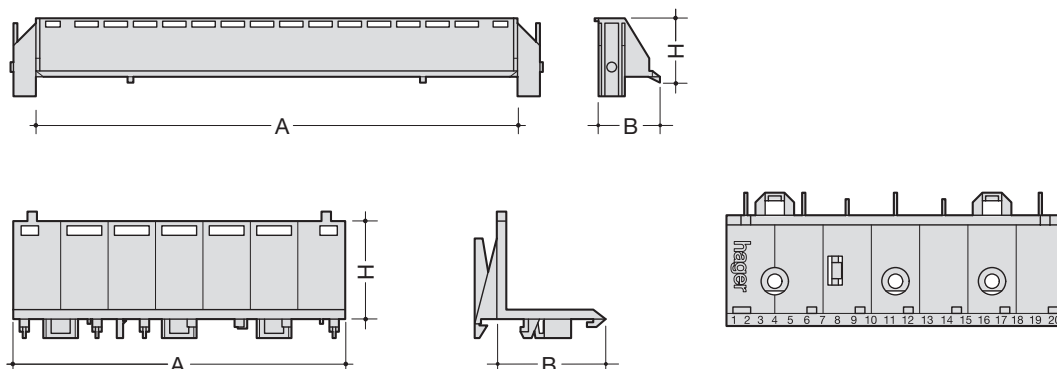
KWL002

### Klemni blok za fazu, nulu i uzemljenje



	quickconnect						na vijak	
	KN06N KN06P KN06E	KN10N KN10P KN10E	KN14N KN14P KN14E	KN18N KN18P KN18E	KN22N KN22P KN22E	KN26N KN26P KN26E	KN04N KN04P	KN07N KN07P
H	33mm	33mm	33mm	33mm	33mm	33mm	33mm	33mm
A	30mm	45mm	60mm	75mm	90mm	105mm	45mm	75mm
B	34mm	34mm	34mm	34mm	34mm	34mm	18mm	18mm

### Nosači klemna / adapteri

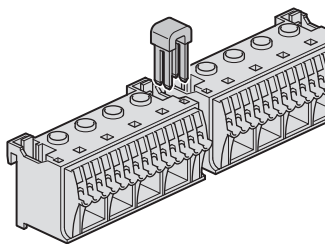



	VZ711 volta, vector	GZ30A gamma	UZ00K1 fw	KN00A univerzalni
H	32mm	30mm	33mm	35mm
A	240mm	195mm	195mm	105mm
B	42mm	42mm	42mm	42mm
Širina	47*	38*	37*	20*

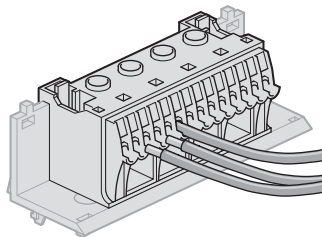
\*taj broj označava količinu quickconnect veza koje se uklapaju u bazu

## Veza

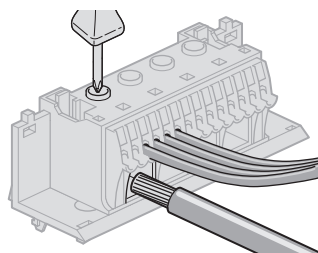
Most 2 bloka



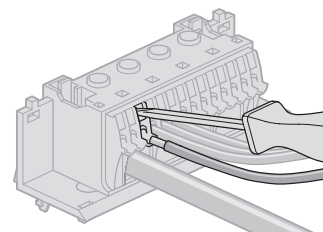
quickconnect   
1,5-4mm<sup>2</sup> kablovi



do 25 mm<sup>2</sup> kablovi u donjim otvorima bloka

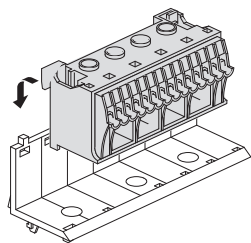


jednostavno odvojite kabal uz pomoću odvijača

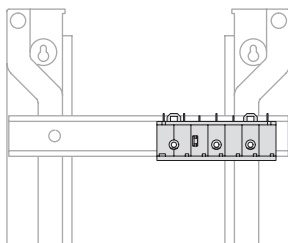


## Mjesto ugradnje

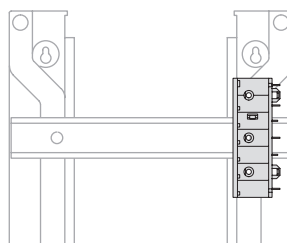
click-in na univerzalni adapter



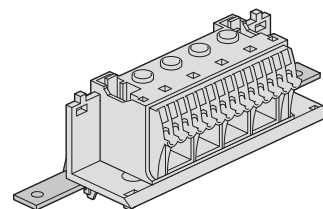
Osnovna namjena: vodoravna ugradnja na DIN šinu





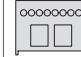
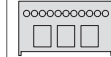
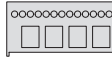
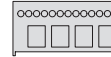


vertikalna ugradnja na DIN šinu




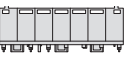


univerzalni adapter je moguće odlomiti



**Kombinacije:** Broj quickconnect ubodnih mjesta po bloku 

Klemni blok Veza QC 	KN06N/P/E	KN10N/P/E KN04N/P	KN14N/P/E	KN18N/P/E KN07N/P	KN22N/P/E	KN26N/P/E
						
Red veličine blokova	1	1,5	2	2,5	3	3,5

Nosači / adapteri Veza QC 	GZ30A gamma	VZ711 vector, volta, gala, ugradni	KN00A adapter univerzalni
			
Kapacitet blokova	6,5	8	3,5

Gore navedeni nosači prihvataju kombinacije klemnih blokova faze, nule i uzemljenja. Veza između dva identična terminalna bloka vrši se mostom (KN99x).