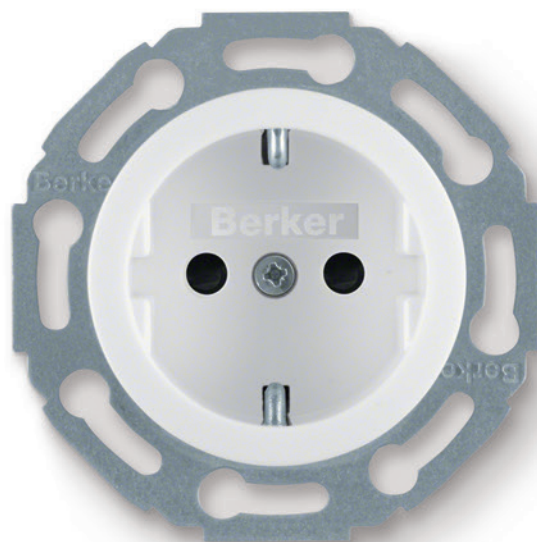


# Jezgra serija berker R.classic / 1930 / 1930 Porzellan / Glas

Serije prekidača berker 1930 i berker R.classic nastavljaju tradiciju klasičnih prekidača, dodavajući savremene funkcije koje zadovoljavaju potrebe modernih električnih instalacija kao što su USB utičnice za punjenje, dimeri, Access point itd.



---

Prekidači i tasteri	474
Dimeri	476
Upravljanje žaluzinama	477
Telefonske - računarske utičnice	478
TV utičnice	480
Multimedija	481
Utičnice ŠUKO	482

---

### Jezgra okretnih prekidača / tastera

- Sa potpornim zakačkama  
- Sa vijčanim kontaktima

- Montiraju se obične okrugle kutije dubine instalacije 40mm



387603

#### Jezgra prekidača 10AX 250V~

	Pak.	Šifra
Jezgro okretnog prekidača, izmjeničnog	1	<b>387603</b>
Jezgro okretnog prekidača, križnog	1	<b>387703</b>
Jezgro okretnog prekidača, serijskog	1	<b>387503</b>
Jezgro okretnog prekidača, 2P	1	<b>389303</b>



384603

#### Jezgra tastera 10A 250V~

	Pak.	Šifra
Jezgro okretnog tastera - NO ili NC	1	<b>384603</b>
Jezgro okretnog tastera, grupnog, 2P (sa odvojenim ulaznim klemama)	1	<b>383803</b>



10012089



10012084

#### Tipke za prekidače / tastere za berker R.classic

##### Karakteristike:

- Maska sa ručicom

##### Napomena:

- Postavlja se direktno na mehanizme bez upotrebe okvira

	Pak.	Šifra
polarna bijela	1	<b>1001208900</b>
crna	1	<b>1001204500</b>
aluminij / polarna bijela	1	<b>1001207400</b>
aluminij / crna	1	<b>1001208400</b>
inox / polarna bijela	1	<b>1001201400</b>
inox / crna	1	<b>1001200400</b>
staklo / polarna bijela	1	<b>1001208300</b>
staklo / crna	1	<b>1001205500</b>



1647



164769

#### Tipke / okretnne ručice za prekidače / tastere za berker 1930 / 1930 Porzellan / Glas

##### Karakteristike:

- Maska sa ručicom  
- berker Glas serija zahtjeva okvire sa velikim otvorom

	Pak.	Šifra
<b>berker 1930 / Glas</b>		
polarna bijela	1	<b>1647</b>
crna sjajna	1	<b>164701</b>
<b>berker 1930 Porzellan</b>		
polarna bijela	1	<b>16476900</b>
crna	1	<b>16476500</b>

### Jezgra tastera/svjetlosnih signala berker 1930 / 1930 Porzellan / Glas

#### Karakteristike:

- Funkcija običnog tastera pomoću šifri 1225, 122501, 1226, 1227

- Svjetleća funkcija (stubište) pomoću lampice 230V šifre 1601 i 1678 za transparentne tastere

	Pak.	Šifra
polarna bijela 2A 250V~	1	<b>5104</b>
crna 2A 250V~	1	<b>510401</b>



5104

### Tipke za taster i svjetlosni signal berker 1930 / 1930 Porzellan / Glas

	Pak.	Šifra
polarna bijela tipka	1	<b>1225</b>
crna tipka	1	<b>122501</b>
polarna bijela tipka sa simbolom "svjetlo"	1	<b>1226</b>
polarna bijela tipka sa simbolom "zvono"	1	<b>1227</b>
crvena tipka prozirna	1	<b>1229</b>
polarna bijela tipka prozirna	1	<b>122902</b>
Tinjalica neonska E10 230V 1,35mA	1	<b>1601</b>
LED lampica E10 230V 4mA	1	<b>★ 1678</b>



1225

122501



1229

122902

### Okretni dimeri

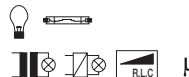
- Montiraju se obične okrugle kutije dubine instalacije 40mm

#### Dimeri za berker R.classic

	Boja	Pak.	Šifra
<b>Okretni dimeri</b>			
Dimer 420W Univerzalni (R,L,C,LED)	polarna bijela	1	<b>29442089</b>
- za sijalice sa žarnom niti / halogene	crna	1	<b>29442045</b>
- 230V			
- 12/24V sa induktivnim ili elektronskim transformatorom			
- Dimabilne LED sijalice 3 - 100W			
- mogućnost podešavanja sa druge tačke uz pomoćni dimer šifre 294520xx			
<b>Pomoćni dimeri za 294520xx</b>			
Pomoćni dimer služi kao proširenje za univerzalni dimer	polarna bijela	1	<b>29452089</b>
- za podešavanje iz druge tačke	crna	1	<b>29452045</b>
- mogućnost povezivanja do 10 pomoćnih dimera			
- kompatibilan je samo sa artiklom 294420xx			



29442089



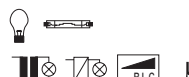
29452089

#### Dimeri za berker 1930 / 1930 Porzellan / Glas

	Boja	Pak.	Šifra
<b>Okretni dimeri</b>			
Dimer 420W Univerzalni (R,L,C,LED)	polarna bijela	1	<b>294410</b>
- za sijalice sa žarnom niti / halogene	crna	1	<b>294411</b>
- 230V			
- 12/24V sa induktivnim ili elektronskim transformatorom			
- Dimabilne LED sijalice 3 - 100W			
- mogućnost podešavanja sa druge tačke uz pomoćni dimer šifre 2945xx			
<b>Pomoćni dimeri za 2945xx</b>			
Pomoćni dimer služi kao proširenje za univerzalni dimer	polarna bijela	1	<b>294510</b>
- za podešavanje iz druge tačke	crna	1	<b>294511</b>
- mogućnost povezivanja do 10 pomoćnih dimera			
- kompatibilan je samo sa artiklom 29441x			



294410



294510

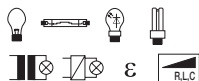
### Dodirni dimeri 1-struki

- Automatsko prepoznavanje donjeg nivoa podešavanja svetline za LED i CFL lampe, kako bi se izbeglo treperenje
- Automatsko prepoznavanje tipa opterećenja

- Elektronska zaštita od kratkog spoja
- Elektronska zaštita od preopterećenja i pregrijavanja
- Smješteni su u zajedničke okrugle 40mm duboke instalacijske kutije



85421201



#### Jezgro dodirnog dimera za LED, CFL, sijalice sa žarnom niti / halogene lampe 230V ili 12/24V

##### Karakteristike:

Dodirni dimer Univerzalni (R,L,C)

- za žarulje:

- LED 70W (dimmbable)
- CFL 80W (dimmbable)
- sa žarnom niti / halogene 400W
  - 230V
  - 12 /24V induktivni ili elektronski transformator

- soft startup za produženje vijeka trajanja lampe
- za A / R operaciju potrebno je koristiti jezgro 5031 (str.390) za kontrolu i podešavanje osvjjetljenja iz više tačaka

	Pak.	Šifra
Dodirni dimer Universal (R,L,C) 1 izlaz	1	85421201

#### Tipke za dodirne dimere za berker R.classic / 1930

##### Napomena:

- Dodirni dimeri za seriju berker 1930 se kombinuju sa posebnim okvirima šifra 138209 (polarna bijela) i 138201 (crna)



85141139

	Pak.	Šifra
<b>berker R.1 / R.3 / R.classic / 1930</b>		
polarna bijela	1	85141139
crna	1	85141131

### Dodirni dimeri 2-struki



85422101



#### Jezgro 2s dodirnog dimera za LED, CFL, sijalice sa žarnom niti / halogene lampe 230V ili 12/24V

##### Karakteristike:

- za žarulje:

- LED 2 x 40W (dimabilne)
- CFL 2 x 54W (dimabilne)
- sa žarnom niti / halogene 2 x 300W
  - 230V
  - 12/24V induktivni ili elektronski transformator

- soft startup za produženje vijeka trajanja lampe
- za A / R operaciju potrebno je koristiti jezgro 383800 (str.474) za kontrolu i podešavanje osvjjetljenja iz više tačaka

	Pak.	Šifra
Dodirni dimer Universal (R,L,C) 2 izlaza	1	85422101

#### Tipke za 2-struke dodirne dimere za berker R.classic / 1930

##### Napomena:

- Dodirni dimeri za seriju berker 1930 se kombinuju sa posebnim okvirima šifra 138209 (polarna bijela) i 138201 (crna)



85142139

	Pak.	Šifra
<b>berker R.1 / R.3 / R.classic / 1930</b>		
polarna bijela	1	85142139
crna	1	85142131

### Okretni prekidač za žaluzine

- Montiraju se obične okrugle kutije dubine instalacije 40mm

#### Okretni prekidač sa ručicom i centralnom pločom

##### Napomena:

- funkcija samo tipke pomoću šifre 1861 ili 186101

	Pak.	Šifra
<b>berker R.classic</b>		
polarna bijela	1	<b>38112089</b>
crna	1	<b>38112045</b>
<b>berker 1930 / 1930 Porzellan / Glas</b>		
polarna bijela	1	<b>3811</b>
crna	1	<b>381101</b>



38112089



3811

#### Dodaci

	Pak.	Šifra
Disk za zaključavanje za okretni prekidač za žaluzine (šifre 3841, 381120xx) za serije berker S.1 / B.x / Q.x / K.x / Arsys / 1930 / Glas	1	<b>1861</b>
Disk za zaključavanje za okretni prekidač za žaluzine (šifre 3841, 3811, 381101) za serije R.1 / R.3 / R.8 / R.classic	1	<b>186101</b>



1861

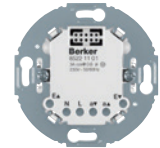
berker R.classic /  
1930 / Porzellan /  
Glas

### Prekidač za žaluzine - električni

- Montiraju se obične okrugle kutije dubine instalacije 40mm

#### Jezgro električnog prekidača za žaluzine

	Pak.	Šifra
Tipka za upravljanje žaluzinom ili grupom žaluzina - djeluje kao opšti i kao lokalni kontroler - mogućnost vremenskog podešavanja rada prekidača (lokalna i opšta kontrola) uz upotrebu tajmer pločica - potrebno je priključiti neutralni provodnik	1	<b>85221101</b>



85221101

#### Tipke za električni prekidač za žaluzine za berker R.classic / 1930

##### Napomena

- Tipke za seriju berker 1930 se kombinuju sa posebnim okvirima šifra 138209 (polarna bijela) i 138201 (crna)

	Pak.	Šifra
<b>berker R.1 / R.3 / R.8 / R.classic / 1930</b>		
polarna bijela	1	<b>85241139</b>
crna	1	<b>85241131</b>



85241139

#### Tajmeri za žaluzine

##### Karakteristike:

- Kontrola žaluzina ili grupe žaluzina
- 2 unaprijed definirana programa koje korisnik može mijenjati
- Osvjetljen ekran
- Astro funkcija (izlazak / zalazak sunca)
- Komanda godišnji odmor (nasumične naredbe spuštanja i podizanja žaluzina)
- Automatska promjena ljetnog / zimskog vremena



85741139

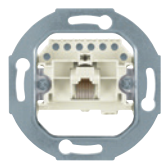
##### Napomena:

- Tajmeri za seriju berker 1930 se kombinuju sa posebnim okvirima šifra 138209 (polarna bijela) i 138201 (crna)

	Pak.	Šifra
<b>berker R.1 / R.3 / R.8 / R.classic / 1930</b>		
polarna bijela	1	<b>85741139</b>
crna	1	<b>85741131</b>

## Telefonske / računarske utičnice - 1-struke

- Montiraju se obične okrugle kutije dubine instalacije 40mm



4538

### Jezgro telefonske utičnice

#### Karakteristike:

- Cat.3 prema DIN EN 50173
- Kleme prema DIN EN 606037

- RJ11, RJ12 i RJ45, kompaktilbno sa ISDN
- Sa nagibom od 45°
- Vijčane kleme

	Pak.	Šifra
Telefonska utičnica 1-struka	1	<b>4538</b>



455401

### Jezgra računarskih utičnica RJ45

#### Karakteristike:

- Potrebno je izrezati potpome izbočine za upotrebu u seriji 1930 i R.classic
- Prema standardu DIN EN 50173-1:2011-09

- Oklop od Cat.6A prema DIN EN 55022, klasa B
- Oznake boja A i B: prema TIA / EIA-568-B.2
- Bez potpornih krala
- Sa nagibom od 45°

	Pak.	Šifra
Utičnica RJ45, 1-struka STP Cat.6 - 250MHz	1	<b>455401</b>
Utičnica RJ45, 1-struka STP Cat.6A - 500MHz	1	<b>4586</b>



4582

### WLAN access-point

#### Karakteristike:

- Ugrađuje se umjesto standardne mrežne utičnice
- WLAN funkcije: Access-Point, Repeater/Bridge, Client (WDS), Client (relayed)
- Sigurnosni protokoli: WEP, WPA, WPA2
- Ethernet brzina prijenosa podataka: max. 10/100 Mbit/s
- Brzina prijenosa podataka za WLAN: maks. 150Mbit / s

- Frekvencijski opseg: 2,4 GHz
- Standardi za WLAN: IEEE 802.11 b / g / n
- Konfiguracija integriranog web servera putem Web Browsersa
- Ugradnja u jednostavnu kutiju 40mm dubine

	Pak.	Šifra
WLAN access-point sa RJ45 utičnicom, napajanje 230V	1	<b>4582</b>
WLAN access-point sa RJ45 utičnicom (Power Over Ethernet)	1	<b>4583</b>



14072089

### Maske za telefonske / računarske utičnice

	Pak.	Šifra
<b>berker R.classic</b>		
polarna bijela	1	<b>14072089</b>
crna	1	<b>14072045</b>



1407

	Pak.	Šifra
<b>berker 1930 / 1930 Porzellan / Glas</b>		
polarna bijela	1	<b>1407</b>
crna	1	<b>140701</b>

**Telefonske / računarske utičnice - 2-struke**

**Jezgro 2-struke telefonske utičnice**

**Karakteristike:**

- Cat.3 prema DIN EN 50173
- Kleme prema DIN EN 606037

- RJ11, RJ12 i RJ45, kompatibilno sa ISDN
- Sa nagibom od 45°
- Vijčane kleme



	Pak.	Šifra
Telefonska utičnica 2-struka	1	<b>4539</b>

4539

**Jezgro 2-strukih računarskih utičnica RJ45**

**Karakteristike:**

- Potrebno je izrezati potporne izbočine za upotrebu u seriji 1930 i R.classic
- Prema standardu DIN EN 50173 - 1:2011-09
- Oklop od Cat.6A prema DIN EN 55022, klasa B

- Oznake boja A i B: prema TIA / EIA-568-B.2
- Bez potpornih krala
- Sa nagibom od 45°



	Pak.	Šifra
Utičnica RJ45, 2-struka STP Cat.6 - 250MHz	1	<b>45501</b>
Utičnica RJ45, 2-struka STP Cat.6A - 500MHz	1	<b>4587</b>

45501

**Maske za 2-struke telefonske / računarske utičnice**

	Pak.	Šifra
<b>berker R.classic</b>		
polarna bijela	1	<b>14092089</b>
crna	1	<b>14092045</b>
<b>berker 1930 / 1930 Porzellan / Glas</b>		
polarna bijela	1	<b>1409</b>
crna	1	<b>140901</b>



14092089



1409



## Multimedija

- Montiraju se obične okrugle kutije dubine instalacije 40mm



451515

### TV-FM-SAT utičnice

#### Karakteristike:

- Za digitalni i analogni prijenos
- Zemaljski i satelitski prijem
- Pogodno za HDTV

- Sa automatskim terminalima
- Za širokopojasne i DVB-T kablovske sisteme
- Zaštita prema standardu EN 50083-2, Class A
- Prema EN 60728-4

#### Napomena:

- Zahtjeva rezanje potpornih nosača za upotrebu u serijama Berker 1930 i R.classic

	Pak.	Šifra
TV+FM završna 4dB	1	450210
TV+FM prolazna 10dB - postaje prolazna dodavanje otpornika 4503	1	451510
TV+FM prolazna 15dB - postaje prolazna dodavanje otpornika 4503	1	451515
TV+FM+SAT završna	1	452210



4503

### Otpornik

	Pak.	Šifra
Priključni otpornik 75Ω za 451510, 451515	1	4503



103920

### Maske za TV+FM utičnice

	Pak.	Šifra
<b>berker 1930 / 1930 Porzellan / Glas</b>		
polarna bijela	1	103920
crna	1	103921



12032089

### Maske za TV+FM+SAT utičnice

	Pak.	Šifra
<b>berker R.classic</b>		
polarna bijela	1	12032089
crna	1	12032045



106420

### Maske za TV+FM+SAT utičnice

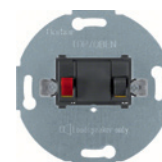
	Pak.	Šifra
<b>berker 1930 / 1930 Porzellan / Glas</b>		
polarna bijela	1	106420
crna	1	106421

### Jezgra utičnica za zvučnike

**Karakteristike:**

- Nominalna voltaža 60V=
- Sa automatskim terminalima na prednjoj strani

	Pak.	Šifra
Utičnica mono, polarna bijela	1	<b>457209</b>
Utičnica mono, antracit	1	<b>457205</b>
Utičnica stereo, polarna bijela	1	<b>457309</b>
Utičnica stereo, antracit	1	<b>457305</b>



457205

### Jezgra duplih USB utičnica za punjenje

**Karakteristike:**

- Za brzo punjenje mobilnih uređaja
- 2 USB utičnice tip A
- Maksimalna izlazna struja za paralelno punjenje dva uređaja na obje utičnice 3A
- Napajanje 100-240V~
- Izlazni napon 5V= (±5%)
- Zaštita od preopterećenja i kratkog spoja
- Ne podržava prijenos podataka
- USB utičnice prema DIN EN 50558



260219

**Napomena:**

- USB utičnice kombiniraju se sa posebnim okvirima 138209 (polarna bijela) i 138201 (crna) za ugradnju u seriju Berker 1930

	Pak.	Šifra
polarna bijela	1	★ <b>260219</b>
antracit	1	★ <b>260215</b>

### Maske za utičnice za zvučnike / USB utičnice za punjenje

	Pak.	Šifra
<b>berker R.classic</b>		
polarna bijela	1	<b>10382089</b>
crna	1	<b>10382045</b>
<b>berker 1930 / 1930 Porzellan / Glas</b>		
polarna bijela	1	<b>1040</b>
crna	1	<b>104001</b>



10382089



1040

### Uređaji za hotele

- Montiraju se obične okrugle kutije dubine instalacije 40mm

### Odlagači hotelskih kartica

**Karakteristike:**

- Izlaz 10A
- Jezgra sa integriranom maskom
- LED plava indikacija u udubljenju kartice
- Podešavanje vremenskog kašnjenja 0,15, 30, 60s
- Širina kartice: max. 55mm
- Vijčani kontakti 2x2,5mm²
- Potrebno je dovesti neutralni provodnik



16402079

**Napomena:**

- Držači za kartice su kombinirani s posebnim okvirom okvira 138209 (polarna bijela) i 138201 (crna) za postavljanje u berker seriju 1930

	Pak.	Šifra
<b>berker R.classic</b>		
polarna bijela	1	<b>16402079</b>
crna	1	<b>16402035</b>

- Napajanje 16A, 250 V~
- Prikjučni terminali prema VDE 0620-1 i IEC 60884-1
- Konstrukcija prema DIN 49440



41452089



414520

## Utičnice ŠUKO

	Pak.	Šifra
<b>berker R.classic</b>		
polarna bijela	1	41452089
crna	1	41452045
<b>berker 1930 / 1930 Porzellan / Glas</b>		
polarna bijela	1	414520
crna	1	414521



47552089



4755

## Utičnice ŠUKO sa zaštitom od dodira

	Pak.	Šifra
<b>berker R.classic</b>		
polarna bijela	1	47552089
crna	1	47552045
<b>berker 1930 / 1930 Porzellan / Glas</b>		
polarna bijela	1	4755
crna	1	475501



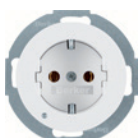
47442089

## Utičnice ŠUKO sa poklopcem

### Napomena:

- Sa zaštitom od dodira
- Utičnice se kombiniraju sa posebnim okvirima 138209 (polarna bijela) i 138201 (crna) za stvaranje utičnice sa poklopcem berker 1930

	Pak.	Šifra
<b>berker R.classic</b>		
polarna bijela	1	47442089
crna	1	47442045



41092089

## Utičnice ŠUKO sa LED orijentacijskim svjetlom

### Napomena:

- utičnice se kombiniraju sa posebnim okvirima 138209 (polarna bijela) i 138201 (crna) za stvaranje utičnice sa LED svjetlom berker 1930

	Pak.	Šifra
<b>berker R.classic</b>		
polarna bijela	1	41092089
crna	1	41092045

berker 1930

# Dizajn i tehnologija

Berker i Bauhaus ne samo da su iste dobi (oboje su osnovani 1919.) već dijele i istu strast za čiste oblike i čistu funkcionalnost. Te dvije vrijednosti oduševljavaju projektante i kupce čak i danas. Ispod bezvremenskog dizajna serije berker 1930 krije se najsavremenija tehnologija kombinovana sa sjajnom kvalitetom izrade. **berker 1930 daje dodir originalnosti svakom prostoru visoke estetike.**

:hager