

berker W.1

vodonepropusna IP55

serija prekidača i utičnica

berker W.1 je savršeno nepropustljiv. Kućišta, mehanizmi i tipke, obavijeni površinama otpornim na vlagu, imaju IP55 zaštitu koja potpuno spriječava ulazak vlage. Čak niti mlaz vode ne može osporiti zaštitu W.1. Kućište ima dovoljno prostora za žice, a cijeli sistem se brzo i sa lakoćom montira. Za posebne potrebe Hager nudi i jednostruke i dvostruke okvire sa osvjetljenjem za berker W.1 vodonepropusnu seriju osigurača.



berker W.1 IP55 - kompletna serija N/Ž	514
berker W.1 IP55 - kompletna serija P/Ž	515
berker W.1 IP55 - modularni sistem	516
berker W.1 IP55 - dodaci	518

- IP55 - vodonepropusna serija
 - Zaštita od mehaničkih udara IK07
 - Prekidači sa indikatorom dolaze sa lampicama

Standard
 - Za prekidače/tastere: EN60669-1
 - Za utičnice: NFC61314



30763502



31723505

Prekidači 10AX

		bijela	siva
	Pak.	Šifra	Šifra
Prekidač izmjenični	10	30763502	30763505
Prekidač izmjenični sa osvjetljenjem (lokator) - opremljen sa plavom lampicom 230V 0.4mA	1	31723502 ★	31723505 ★
Prekidač izmjenični kontrolni sa osvjetljenjem (indikator) - opremljen sa crvenom lampicom 230V 0.75mA - potrebno dovesti neutralni provodnik	1		31763505 ★
Prekidač križni	1	30773502	30773505
Prekidač dupli (serijski) izmjenični	1		WNC040 ★
Prekidač dupli (serijski) izmjenični sa osvjetljenjem (lokator) - opremljen sa plavom lampicom 230V 0.4mA	1		WNC041 ★
Prekidač serijski	10	30753502	30753505



50453525



WNC025

Tasteri 10A

		bijela	siva
	Pak.	Šifra	Šifra
Taster obični, 1NO	1	50453522	50453525
Taster izmjenični (1 NO + 1 NC) sa osvjetljenjem - opremljen sa plavom lampicom 230V 0.4mA	1	WNC021B	WNC021
Taster obični (1 NO) sa osvjetljenjem - moguće odabrati način osvjetljenja: indikator ili lokator - opremljen sa crvenom lampicom 230V 0.75mA	1		WNC023 ★
Taster obični (1NO) sa osvjetljenjem (lokator) i poljem za natpis - Opremljen sa plavom lampicom 12-24V 0,4mA	1	WNC025B	WNC025
Taster dupli izmjenični	1		50753515 ★



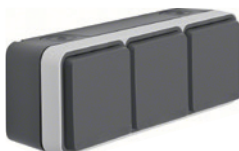
WNC161



47893505



47843515



47733515



47703525

Utičnice ŠUKO 16A

		bijela	siva
	Pak.	Šifra	Šifra
Utičnica ŠUKO na vijak 16A	10	WNC161B	WNC161
Utičnica ŠUKO QuickConnect 16A	10	47403512	47403515
Utičnica ŠUKO sa ključem QuickConnect 16A	1	47893502	47893505
Utičnica ŠUKO dvostruka horizontalna QuickConnect 16A	1	47843512	47843515
Utičnica ŠUKO trostruka horizontalna QuickConnect 16A	1	47733512	47733515
Utičnica ŠUKO dvostruka vertikalna QuickConnect 16A	1	47703522	47703525

Prekidači 10AX

		bijela	siva
	Pak.	Šifra	Šifra
Prekidač izmjenični	10	WNE001B	WNE001
Prekidač dupli (serijski) izmjenični	10	WNE040B	WNE040



WNE001



WNE040B

Tasteri 10A

		bijela	siva
	Pak.	Šifra	Šifra
Taster obični (1 NO) sa osvjetljenjem - moguće odabrati način osvjetljenja: indikator ili lokator - opremljen sa crvenom lampicom 230V 0.75mA	1	WNE023B	WNE023
Taster obični (1 NO) sa osvjetljenjem (lokator) i poljem za natpis - opremljen sa plavom lampicom 12-24V 0,4mA	1	WNE025B	WNE025



WNE023B



WNE025

Utičnice ŠUKO 16A

		bijela	siva
	Pak.	Šifra	Šifra
Utičnica ŠUKO na vijak 16A	10	WNE161B	WNE161
Utičnica ŠUKO QuickConnect 16A 	10	WNE160B	WNE160



WNE161B

- IP55 - vodonepropusna serija
- Zaštita od mehaničkih udara IK07
- Modularni umetci se ugrađuju u zidne kutije (N/Ž) ili ugradbene okvire (P/Ž)

Standard
- Za prekidače/tastere: EN60669-1
- Za utičnice: NFC61314



6130763515



30863525



30423515

Prekidači 10AX

		bijela	siva
	Pak.	Šifra	Šifra
Prekidač izmjenični	1	6130763512	6130763515
Prekidač izmjenični sa osvjetljenjem (lokator) - opremljen sa plavom lampicom 230V 0.4mA	1	30863522	30863525
Prekidač izmjenični kontrolni sa osvjetljenjem (indikator) - opremljen sa crvenom lampicom 230V 0.75mA - potrebno dovesti neutralni provodnik	1	30863512 ★	30863515 ★
Prekidač križni	1	6130773512	6130773515
Prekidač dupli (serijski) izmjenični	1	30483512	30483515
Prekidač dupli (serijski) izmjenični sa osvjetljenjem (lokator) - opremljen sa plavom lampicom 230V 0.4mA	1	WNA041B ★	WNA041 ★
Prekidač za žaluzine / roletne	1	30653512	30653515
Prekidač 2P sa natpisom I/O	1	30423512	30423515
Prekidač na ključ - 2 pozicije (1 - 2)	1		WNA035
Prekidač na ključ - 3 pozicije (1 - 0 - 2)	1		WNA036



44713512

Taster za nužni isklon 10AX

			siva
	Pak.		Šifra
Taster za nužni isklon, 1/4 okreta	1		44713512
Taster za nužni isklon, na ključ	1		44713515



WNA025



50553515

Tasteri 10A

		bijela	siva
	Pak.	Šifra	Šifra
Taster obični (1 NO)	1	50453512 ★	50453515 ★
Taster izmjenični (1 NO + 1 NC) sa osvjetljenjem - opremljen sa plavom lampicom 230V 0.4mA	1	WNA021B	WNA021
Taster obični (1 NO) sa osvjetljenjem - moguće odabrati način osvjetljenja: indikator ili lokator - opremljen sa crvenom lampicom 230V 0.75mA	1	WNA023B ★	WNA023 ★
Taster obični (1 NO) sa osvjetljenjem (lokator) i poljem za natpis - opremljen sa plavom lampicom 12-24V 0,4mA	1	WNA025B	WNA025
Taster dupli izmjenični	1	WNA044B ★	WNA044 ★
Taster dupli izmjenični sa osvjetljenjem - opremljen sa plavom lampicom 230V 0.4mA	1	WNA045B ★	WNA045 ★
Taster za žaluzine / roletne	1	50553512	50553515



47063525

Utičnice 16A

		bijela	siva
	Pak.	Šifra	Šifra
Utičnica ŠUKO na vijak 16A	10	WNA161B	WNA161
Utičnica ŠUKO QuickConnect 16A	10	47063522	47063525



18213500 + WS253 + 6118913505

Adapter za ugradnju programa systo 45x45

Karakteristike:

- Pretvara systo mehanizme u vodonepropusne.
U kombinaciji sa vodonepropusnim zidnim kutijama ili

okvirima za P/Ž ugradnju berker W.1 IP55 serije
- Ima prozirni zaštitni poklopac

			siva
	Pak.		Šifra
Adapter za ugradnju programa systo 45x45mm, IP55	1		18213500

Signalizacija 10 AX - 250V AC

Karakteristike:

- Dostupno u dvije izvedbe:
- signalizatori bez simbola: služe da daju informaciju ili kao lokator

- signalizatori sa simbolom: služe da daju signalizaciju
- Jačina svjetlosti se može podesiti pomoću vijka na mehanizmu

	Pak.	bijela	siva
		Šifra	Šifra
Signalizatori bez simbola			
Zeleni / crveni signalizator - sa odvojenim L+N kontaktima za crvenu i zelenu signalizaciju/indikaciju	1		51733515
Plavi signalizator	1		51733535
Bijeli signalizator	1		51733525
Signalizatori sa simbolom			
Sa praznim mjestom za simbol	1		WS604
Simbol "stepenice"	1		WS605
Simbol "lift"	1		WS606
Simbol "WC" (muško - žensko - osobe sa invaliditetom)	1		WS607
Simbol hotelske sobe (slobodna - zauzeta) - pogodno samo za mehanizme 51733515	1		WS608
Simbol "hotelske sobe" (Potrebno očistiti - Ne ulaziti) - pogodno samo za mehanizme 51733515	1		WS609



51733515



WS606



WS608



WS609

WS609

WS609

WS609

WS609

WS609

Zidne kutije

	Pak.	bijela	siva
		Šifra	Šifra
1-struka	10	6118913502	6118913505
2-struka horizontalna	1	6719323502	6719323505
3-struka horizontalna	1	6019303502	6019303505
2-struka vertikalna	1	6719333502	6719333505



6719323505



6019303505



6019303505

Ugradbeni okviri za P/Ž ugradnju

Karakteristike:

- Za ugradnju u zid i rigips
- Sa montažnim adapterom i dihtungom

- Stepen zaštite IP55 postiže se samo prilikom ugradnje modularnih umetaka berker W.1

	Pak.	bijela	siva
		Šifra	Šifra
1-struki	1	13283502	13283505
2-struki horizontalni	1	13293502	13293505
3-struki horizontalni	1	13303502	13303505
2-struki vertikalni	1	13293512	13293515



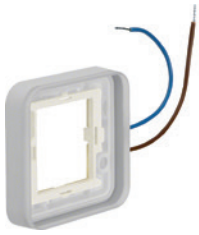
13283505



13293505



13303505



13383512

Osvjetljeni okviri

Karakteristike:

- Pogodni samo za kompletne uređaje serije berker W.1 osim za dvostruke i trostruke utičnice

- Također pogodan za zidne kutije serije berker W.1

	Pak.	Šifra
Bijela boja 230V - 0,3mA	1	13383512
Bijela boja 12/24V - 0,3mA (12V) - 0,6mA (24V)	1	13383502
Plava boja 230V - 5mA	1	13383513
Plava boja 12/24V - 2,5mA (12V) - 5mA (24V)	1	13383503



13393512

Osvjetljeni okviri 2-struki

Karakteristike:

- Pogodni samo za kompletne uređaje serije berker W.1 osim za dvostruke i trostruke utičnice

- Također pogodan za zidne kutije serije berker W.1

	Pak.	Šifra
Bijela boja 230V - 0,6mA	1	13393512
Plava boja 230V - 10mA	1	13393513



16773500



16883500

LED lampice za prekidače / tastere 230V

Nazivni napon

230 V AC

- crvena LED (16773500) za kontrolno paljenje

Radni napon

230 V

- plava LED (16883500) za rasvjetu

Frekvencija

50 Hz

- jako dug vijek trajanja LED lampica

Potrošnja

0,4 mA

Radni vijek LED lampe

≈ 50000 h

Radna temperatura

-40 ... 30 °C

Boja	Pak.	Šifra
crvena	1	16773500
plava	1	16883500



18033515



18143515



18163515



18153515



18893505



18163525

Vodonepropusne membrane i uvodnice

	Pak.	bijela Šifra	siva Šifra
Uvodnica za 2 kabla (3x1,5 ... 5x2,5mm ²)	10	18033512	18033515
Uvodnica za kabal (3x1,5 ... 5x2,5mm ²) ili bužir (M16 ... M25)	10	18143512	18143515
Uvodnica za bužir M20 x 1,5, na zavrtnje	1		18163515
Uvodnica za bužir dvostruka M20 x 1,5, na zavrtnje	1		18893505
Uvodnica za kabl M20x1,5, na zavrtnje	1		18163525
Priključak za spajanje više od tri zidne kutije	10		18153515

berker W.1

Dizajn i sigurnost



Garantovano sigurna instalacija i estetika dizajna su nesvakidašnja kombinacija, kada su u pitanju vodootoporne serije prekidača. IP55 zaštita, sigurna instalacija, vodootpornost, mogućnost modularnog sklapanja po želji, iluminacija okvira, dvije boje i niz funkcionalnih elemenata - čvrsti su argumenti da izaberete **berker W.1**

:hager