

Quadro, sistem unutrašnjih konstruktivnih elementa

| | |
|---|----|
| quadro 4, quadro 5, quadro plus, nosači sabirnica | 3 |
| Quadro 4, quadro 5, quadro plus - CU šine | 4 |
| Quadro 4, quadro 5, quadro plus - razdjelni blokovi - jedno i višepolni | 5 |
| Quadro 4, quadro 5, quadro plus - spojni priključci CU | 6 |
| quadro 4, quadro 5, quadro plus - Kompleti za montažu modularnih uređaja | 7 |
| Quadro 4, quadro 5, quadro plus - pribor za kablove | 9 |
| Quadro 4, quadro 5, quadro plus - pribor za priključni prostor | 10 |
| Quadro 4, quadro 5, quadro plus - konstruktivni elementi | 11 |
| Quadro 4, quadro 5, quadro plus - konstruktivni elementi - izolovani | 15 |

**Nosač sabirnica 4-polni do 630A**

| Opis | Pak. | Cjenovna grupa | Cijena | Šifra |
|--|------|----------------|------------|--------------|
| Nosač sabirničkih šina, 4P, 160/250/630A | 1 | | na zahtjev | UC820 |
| Perforirani nosač, Quadro, 500mm | 1 | | na zahtjev | UC812 |
| Perforirani nosač, Quadro, 250mm | 1 | | na zahtjev | UC811 |
| Poklopac za sabirničke šine, 160/630A 1000x294mm | 1 | | na zahtjev | UC827 |

UC820

**Nosač sabirnica, pod nagibom, za 250A do 630A**

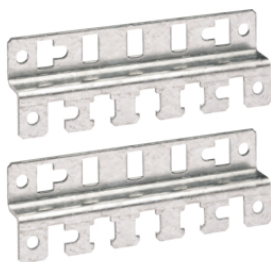
| Opis | Pak. | Cjenovna grupa | Cijena | Šifra |
|--|------|----------------|------------|--------------|
| Nosač sabirničkih šina, 4P, 250/400/630A | 1 | | na zahtjev | UC826 |
| Poklopac za sabirničke šine, 400/630A 1000x212mm | 1 | | na zahtjev | UC828 |

UC826

**Nosač sabirnica, bočni, 250A**

| Opis | Pak. | Cjenovna grupa | Cijena | Šifra |
|---|------|----------------|------------|--------------|
| Nosač sabirničkih šina, bočni, Quadro+, 250A | 6 | | na zahtjev | UC830 |
| Poklopac za sabirničke šine, bočni, 250A 1000mm | 1 | | na zahtjev | UC834 |

UC830

**Nosač sabirnica, stepenasti, 250A do 400A**

| Opis | Pak. | Cjenovna grupa | Cijena | Šifra |
|-----------------------------------|------|----------------|------------|--------------|
| Perforirani nosač, Quadro5, 185mm | 2 | | na zahtjev | UC288 |
| Perforirani nosač, Quadro, 250mm | 2 | | na zahtjev | UC988 |

UC288

CU šine

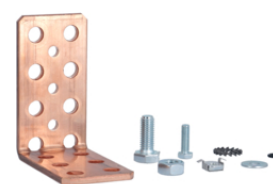
| Opis | Pak. | Cjenovna grupa | Cijena | Šifra |
|--|------|----------------|------------|--------------|
| Perforirana bakarna šina 20x5mm, M6, 250A, D1000mm | 4 | | na zahtjev | UC832 |
| Perforirana bakarna šina 32x5mm, D1000mm | 4 | | na zahtjev | UC842 |
| | 2 | | na zahtjev | UT87E |
| Perforirana bakarna šina 50x5mm, D1750mm | 2 | | na zahtjev | UC844 |
| Bakarna šina, perforirana, Quadro, M10, 63x5mm, dužina 1750mm | 2 | | na zahtjev | UC922 |
| Bakarna šina, perforirana, Quadro, M10, 80x5mm, dužina 1750mm | 2 | | na zahtjev | UC966 |
| Bakarna šina, perforirana, Quadro, M10, 100x5mm, dužina 1750mm | 2 | | na zahtjev | UC967 |
| DIN šina, podesiva, Quadro, 750mm | 2 | | na zahtjev | UC952 |



UC832

Ugaoni priključak

| Opis | Pak. | Cjenovna grupa | Cijena | Šifra |
|--|------|----------------|------------|--------------|
| Bakarna spojnica, ugaona, Quadro, 50x5mm | 2 | | na zahtjev | UT88B |
| | 2 | | na zahtjev | UT88C |
| Bakarna spojnica, Quadro, 50x5mm | 2 | | na zahtjev | UT88D |



UT88B

Vijci

| Opis | Pak. | Cjenovna grupa | Cijena | Šifra |
|---------------------------|------|----------------|------------|--------------|
| Vijak sa podloškom M6x12 | 50 | | na zahtjev | UC851 |
| Vijak sa podloškom M8x30 | 100 | | na zahtjev | UC853 |
| Vijak sa podloškom M10x30 | 100 | | na zahtjev | UC855 |



UC851



KJ02D

Distributivni blok jednopolni

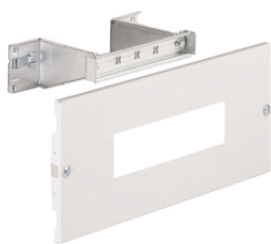
| Opis | Pak. | Cjenovna grupa | Cijena | Šifra |
|-----------------------------|------|----------------|------------|--------------|
| Distributivni blok 1P, 125A | 4 | | na zahtjev | KJ02D |
| Distributivni blok 1P, 160A | 4 | | na zahtjev | KJ02C |
| Distributivni blok 1P, 250A | 4 | | na zahtjev | KJ02A |
| Distributivni blok 1P, 400A | 4 | | na zahtjev | KJ02B |

CU šine, izolirane

| Opis | Pak. | Cjenovna grupa | Cijena | Šifra |
|--|------|----------------|------------|--------------|
| Bakarna šina, izolovana, Quadro, 20x2x2000mm, 160A | 4 | | na zahtjev | UM92X |
| Bakarna šina, izolovana, Quadro, 20x3x2000mm, 250A | 4 | | na zahtjev | UM92Y |
| Bakarna šina, izolovana, Quadro, 32x4x2000mm, 400A | 4 | | na zahtjev | UM92Z |
| Bakarna šina, izolovana, Quadro, 32x6x2000mm, 630A | 4 | | na zahtjev | UM92W |



UM92Y



UC200

Ugradbeni komplet za modularne uređaje

| Opis | Pak. | Cjenovna grupa | Cijena | Šifra |
|---|------|----------------|------------|--------------|
| Konstruktivni element za modularne uređaje, Quadro, 150x300mm, 10M | 2 | | na zahtjev | UC200 |
| Konstruktivni element za modularne uređaje, Quadro, 150x600mm, 24M | 2 | | na zahtjev | UC201 |
| Konstruktivni element za modularne uređaje, Quadro, 200x600mm, 24M | 2 | | na zahtjev | UC205 |
| Konstruktivni element za modularne uređaje/redne stezaljke, Quadro, 150x600mm | 2 | | na zahtjev | UC209 |
| Konstruktivni element za modularne uređaje, Quadro, 150x800mm, 36M | 2 | | na zahtjev | UC203 |
| Konstruktivni element za modularne uređaje, Quadro, 200x800mm, 36M | 2 | | na zahtjev | UC207 |



UC221

Poklopac, zatvoren

| Opis | Pak. | Cjenovna grupa | Cijena | Šifra |
|--|------|----------------|------------|--------------|
| Slijepi poklopac, Quadro4/5/+, 50x350mm | 2 | | na zahtjev | UC221 |
| Slijepi poklopac, Quadro4/5/+, 75x350mm | 2 | | na zahtjev | UC220 |
| Slijepi poklopac, Quadro4/5/+, 150x350mm | 2 | | na zahtjev | UC222 |
| Slijepi poklopac, Quadro4/5/+, 200x350mm | 2 | | na zahtjev | UC223 |
| Slijepi poklopac, Quadro4/5/+, 300x350mm | 2 | | na zahtjev | UC224 |
| Slijepi poklopac, Quadro4/5/+, 400x350mm | 2 | | na zahtjev | UC225 |
| Slijepi poklopac, Quadro4/5/+, 600x350mm | 2 | | na zahtjev | UC226 |
| Slijepi poklopac, Quadro4/5/+, 50x600mm | 2 | | na zahtjev | UC231 |
| Slijepi poklopac, Quadro4/5/+, 75x600mm | 2 | | na zahtjev | UC230 |
| Slijepi poklopac, Quadro4/5/+, 100x600mm | 2 | | na zahtjev | UC239 |
| Slijepi poklopac, Quadro4/5/+, 150x600mm | 2 | | na zahtjev | UC232 |
| Slijepi poklopac, Quadro4/5/+, 200x600mm | 2 | | na zahtjev | UC233 |
| Slijepi poklopac, Quadro4/5/+, 300x600mm | 2 | | na zahtjev | UC234 |
| Slijepi poklopac, Quadro4/5/+, 400x600mm | 2 | | na zahtjev | UC235 |
| Slijepi poklopac, Quadro4/5/+, 600x600mm | 2 | | na zahtjev | UC236 |



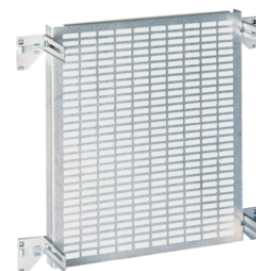
UC951

DIN šina, podesiva

| Opis | Pak. | Cjenovna grupa | Cijena | Šifra |
|-----------------------------------|------|----------------|------------|--------------|
| DIN šina, podesiva, Quadro, 500mm | 2 | | na zahtjev | UC951 |
| DIN šina, podesiva, Quadro, 750mm | 2 | | na zahtjev | UC952 |

Ugradbena ploča perforirana

| Opis | Pak. | Cjenovna grupa | Cijena | Šifra |
|--|------|----------------|------------|--------------|
| Montažna ploča, perforirana, 300x500mm | 1 | | na zahtjev | UC960 |
| Montažna ploča, Quadro, 450x500mm | 1 | | na zahtjev | UC962 |
| Montažna ploča, perforirana, 600x500mm | 1 | | na zahtjev | UC964 |



UC962

Vijak za pričvršćivanje i vijak M5

| Opis | Pak. | Cjenovna grupa | Cijena | Šifra |
|------------------------|------|----------------|------------|--------------|
| Clip matica i vijci M5 | 25 | | na zahtjev | UC969 |



UC969

Šarnir

| Opis | Pak. | Cjenovna grupa | Cijena | Šifra |
|---------------------------|------|----------------|------------|--------------|
| Baglame, Quadro, 2 komada | 10 | | na zahtjev | UC268 |



UC268



Kablovski kanal, vodoravni

| Opis | Pak. | Cjenovna grupa | Cijena | Šifra |
|------|------|----------------|------------|--------------|
| | 10 | | na zahtjev | UC911 |
| | 10 | | na zahtjev | UC912 |

UC911



Držac kanala za kablove

| Opis | Pak. | Cjenovna grupa | Cijena | Šifra |
|-----------------------------------|------|----------------|------------|--------------|
| Nosač perforiranog kanala, Quadro | 6 | | na zahtjev | UC915 |

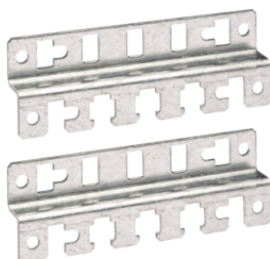
UC915



Držač kablova

| Opis | Pak. | Cjenovna grupa | Cijena | Šifra |
|--------------------------------------|------|----------------|------------|---------------|
| Kablovski držač, UniversN, 20 komada | 1 | | na zahtjev | UZ25V1 |
| Kablovski držač, UniversN, 20 komada | 1 | | na zahtjev | UZ25V2 |

UZ25V1



Univerzalna pregrada

| Opis | Pak. | Cjenovna grupa | Cijena | Šifra |
|-----------------------------------|------|----------------|------------|--------------|
| Perforirani nosač, Quadro5, 185mm | 2 | | na zahtjev | UC288 |
| Perforirani nosač, Quadro, 250mm | 2 | | na zahtjev | UC988 |
| Perforirani nosač, Quadro5, 500mm | 2 | | na zahtjev | UC289 |

UC288

Zaštita horizontalna

| Opis | Pak. | Cjenovna grupa | Cijena | Šifra |
|---|------|----------------|------------|--------------|
| Razdjelna pregrada, Quadro, horizontalna, 620mm | 1 | | na zahtjev | FC664 |



Kanal za sortiranje kablova

| Opis | Pak. | Cjenovna grupa | Cijena | Šifra |
|--|------|----------------|------------|--------------|
| Pokrivna kapa, 1 polja, za montažu na zid, 195x300x155 mm | 1 | | na zahtjev | FZ441 |
| Pokrivna kapa, 1 polja, za montažu na zid, 195x550x155 mm | 1 | | na zahtjev | FZ442 |
| Pokrivna kapa, 3 polja, za montažu na zid, 195x800x155 mm | 1 | | na zahtjev | FZ443 |
| Pokrivna kapa, 4 polja, za montažu na zid, 195x1050x155 mm | 1 | | na zahtjev | FZ444 |

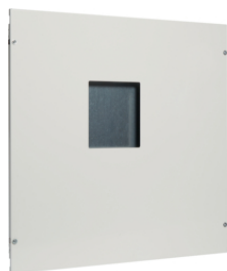
FZ441

Šina za uzemljenje

| Opis | Pak. | Cjenovna grupa | Cijena | Šifra |
|--|------|----------------|------------|---------------|
| Perforirana šina za uzemljenje, D250 mm | 1 | | na zahtjev | UC971 |
| Perforirana šina za uzemljenje, D500 mm | 1 | | na zahtjev | UC972 |
| Sabirnica za spajanje PE vodiča odlaznih kablova, D250mm | 1 | | na zahtjev | UC975 |
| Sabirnica za spajanje PE vodiča odlaznih kablova, D500mm | 1 | | na zahtjev | UC976 |
| Sabirnica za spajanje PE vodiča odlaznih kablova, QucikConnect, D250mm | 1 | | na zahtjev | UC975S |
| Sabirnica za spajanje PE vodiča odlaznih kablova, QucikConnect, D500mm | 1 | | na zahtjev | UC976S |



UC971



UC350HM

Konstruktivni elementi za učinske prekidače

| Opis | Pak. | Cjenovna grupa | Cijena | Šifra |
|--|------|----------------|------------|----------------|
| Konstr.element za uč.prek x1000, sa mot.pogonom, Quadro, 600x600mm, ZK2, vert | 1 | | na zahtjev | UC350HM |
| Konstr.element za uč.prek x1000, sa mot.pogonom, Quadro, 600x800mm, ZK2, vert | 1 | | na zahtjev | UC351HM |
| Konstr.element za uč.prek x1600, sa mot.pogonom, Quadro, 600x600mm, ZK2, vert | 1 | | na zahtjev | UC360HM |
| Konstr.element za uč.prek x1600, sa mot.pogonom, Quadro, 600x800mm, ZK2, vert | 1 | | na zahtjev | UC361HM |
| Konstr.element za uč.prek x630, sa mot.pogonom, Quadro, 400x600mm, ZK2, vert | 1 | | na zahtjev | UC441HM |
| Konstr.element za uč.prek x630, sa mot.pogonom, Quadro, 400x800mm, ZK2, vert | 1 | | na zahtjev | UC442HM |
| Konstruktivni element za učinske prekidače x250, FID bl, Quadro, 200x600mm, hor | 1 | | na zahtjev | UC127H |
| Konstruktivni element za učinske prekidače x250, FID bl, Quadro, 200x800mm, hor | 1 | | na zahtjev | UC128H |
| Konstruktivni element za učinske prekidače x630, Quadro, 400x350mm, vert | 1 | | na zahtjev | UC140H |
| Konstruktivni element za učinske prekidače x630, Quadro, 400x600mm, horiz | 1 | | na zahtjev | UC141H |
| Konstruktivni element za učinske prekidače x630, Quadro, 400x800mm, horiz | 1 | | na zahtjev | UC142H |
| Konstruktivni element za učinske prekidače x630, Quadro, 600x350mm, vert | 1 | | na zahtjev | UC144H |
| Konstruktivni element za učinske prekidače x630, Quadro, 600x600mm, vert | 1 | | na zahtjev | UC145H |
| Konstruktivni element za učinske prekidače x630, Quadro, 600x800mm, horiz | 1 | | na zahtjev | UC146H |
| Konstruktivni element za učinske prekidače x630, Quadro, 200x600mm, horiz | 1 | | na zahtjev | UC147H |
| Konstruktivni element za učinske prekidače x630, Quadro, 200x800mm, horiz | 1 | | na zahtjev | UC148H |
| Konstruktivni element za učinske prekidače x160, Quadro, 200x600mm, vert, dir | 1 | | na zahtjev | UC010H |
| Konstruktivni element za učinske prekidače x160, Quadro, 300x600mm, | 1 | | na zahtjev | UC011H |
| Konstruktivni element za učinske prekidače x160, Quadro, 300x800mm, vert, dir | 1 | | na zahtjev | UC012H |
| Konstruktivni element za učinske prekidače x160, Quadro, 150x600mm, horiz, dir | 1 | | na zahtjev | UC013H |
| Konstruktivni element za učinske prekidače x160, Quadro, 150x800mm, horiz, dir | 1 | | na zahtjev | UC014H |
| Konstruktivni element za učinske prekidače x250, Quadro, 300x350mm, vert, dir | 1 | | na zahtjev | UC020H |
| Konstruktivni element za učinske prekidače x250, Quadro, 300x600mm, vert, dir | 1 | | na zahtjev | UC021H |
| Konstruktivni element za učinske prekidače x250, Quadro, 300x800mm, vert, dir | 1 | | na zahtjev | UC022H |
| Konstruktivni element za učinske prekidače x250, FID bl, Quadro, 400x600mm, vert | 1 | | na zahtjev | UC023H |

| Opis | Pak. | Cjenovna grupa | Cijena | Šifra |
|--|------|----------------|------------|----------------|
| Konstruktivni element za učinske prekidače x250, FID bl, Quadro, 400x800mm, vert | 1 | | na zahtjev | UC024H |
| Konstruktivni element za učinske prekidače x250, FID bl, Quadro, 350x800mm, vert | 1 | | na zahtjev | UC030H |
| Konstruktivni element za učinske prekidače x1000, Quadro, 600x600mm, vert | 1 | | na zahtjev | UC050H |
| Konstruktivni element za učinske prekidače x1000, Quadro, 800x600mm, vert | 1 | | na zahtjev | UC051H |
| Konstruktivni element za učinske prekidače x1000, Quadro, 400x600mm, horiz | 1 | | na zahtjev | UC054H |
| Konstruktivni element za učinske prekidače x1000, Quadro, 400x800mm, horiz | 1 | | na zahtjev | UC055H |
| Konstruktivni element za učinske prekidače x1000, Quadro, 600x800mm, vert | 1 | | na zahtjev | UC060H |
| Konstruktivni element za učinske prekidače x1000, Quadro, 600x800mm, horiz | 1 | | na zahtjev | UC061H |
| Konstr.element za uč.prek x250, sa mot.pogonom, Quadro, 300x600mm, ZK2, vert | 1 | | na zahtjev | UC321HM |
| Konstr.element za uč.prek x250, sa mot.pogonom, Quadro, 300x800mm, ZK2, vert | 1 | | na zahtjev | UC322HM |

Komplet za mjerne uređaje

| Opis | Pak. | Cjenovna grupa | Cijena | Šifra |
|---|------|----------------|------------|----------------|
| Kons.element, za 3 uređaja 92x92, 300x600mm | 1 | | na zahtjev | UC233EM |



UC233EM

Konstruktivni elementi za NH rastavljače

| Opis | Pak. | Cjenovna grupa | Cijena | Šifra |
|--|------|----------------|------------|--------------|
| Konstruktivni element, za LT 160A, 300x600mm | 1 | | na zahtjev | UC090 |
| Konstruktivni element, za LT 2x160A, 300x600mm | 1 | | na zahtjev | UC091 |
| Konstruktivni element, za LT 250A, 300x600mm | 1 | | na zahtjev | UC092 |
| Konstruktivni element, za LT 400A, 300x600mm | 1 | | na zahtjev | UC093 |



UC091



UC317S

Konstruktivni element za sklopke sa motornim pogonom

| Opis | Pak. | Cjenovna grupa | Cijena | Šifra |
|---|------|----------------|------------|---------------|
| Konstruktivni element za HIB/HIC preklopke 125/630A, Quadro, 300x600mm, vert | 1 | | na zahtjev | UC317S |
| Konstruktivni element za HIB/HIC preklopke 125/630A, Quadro, 300x600mm, vert | 1 | | na zahtjev | UC321S |
| Konstruktivni element za HIB/HIC preklopke 125/630A, Quadro, 300x800mm, vert | 1 | | na zahtjev | UC322S |
| Konstruktivni element za HIB/HIC preklopke 800/1600A, Quadro, 600x800mm, vert | 1 | | na zahtjev | UC328S |
| Konstruktivni element za HIC preklopke 63/160A, Quadro, 300x600mm, ZK2, vert | 1 | | na zahtjev | UC311S |
| Konstruktivni element za HIC preklopke 63/160A, Quadro, 300x800mm, ZK2, vert | 1 | | na zahtjev | UC312S |



UC227

Slijepi poklopci

| Opis | Pak. | Cjenovna grupa | Cijena | Šifra |
|--|------|----------------|------------|---------------|
| Slijepi poklopac, Quadro4/5/+, 800x350mm | 2 | | na zahtjev | UC227 |
| Slijepi poklopac, Quadro4/5/+, 800x600mm | 1 | | na zahtjev | UC233T |
| Slijepi poklopac, Quadro4/5/+, 800x600mm | 2 | | na zahtjev | UC237 |
| Slijepi poklopac, Quadro4/5/+, 75x800mm | 2 | | na zahtjev | UC240 |
| Slijepi poklopac, Quadro4/5/+, 50x800mm | 2 | | na zahtjev | UC241 |
| Slijepi poklopac, Quadro4/5/+, 150x800mm | 2 | | na zahtjev | UC242 |
| Slijepi poklopac, Quadro4/5/+, 200x800mm | 2 | | na zahtjev | UC243 |
| Slijepi poklopac, Quadro4/5/+, 300x800mm | 2 | | na zahtjev | UC244 |
| Slijepi poklopac, Quadro4/5/+, 400x800mm | 2 | | na zahtjev | UC245 |
| Slijepi poklopac, Quadro4/5/+, 600x800mm | 2 | | na zahtjev | UC246 |
| Slijepi poklopac, Quadro4/5/+, 800x800mm | 2 | | na zahtjev | UC247 |
| Slijepi poklopac, Quadro4/5/+, 800x100mm | 2 | | na zahtjev | UC249 |
| Kons.element za uređaja 72x72, 200x600 | 1 | | na zahtjev | UC301 |



UC807

Dodaci

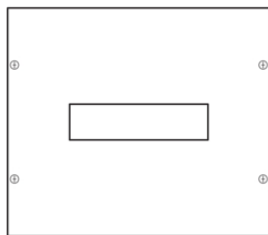
| Opis | Pak. | Cjenovna grupa | Cijena | Šifra |
|--|------|----------------|------------|---------------|
| | 1 | | na zahtjev | UC807 |
| | 1 | | na zahtjev | UC809 |
| | 1 | | na zahtjev | UC813 |
| | 1 | | na zahtjev | UC846 |
| Profil, perforirani, Quadro+, 2000mm, aluminij | 1 | | na zahtjev | UC860E |
| Čelični nosači za fiksiranje UC860E | 1 | | na zahtjev | UC861E |
| Set za montažu, Quadro, rezervni dio | 1 | | na zahtjev | UC862E |
| | 10 | | na zahtjev | UC913 |
| Razdjelna ploča, horizontalna, Q4/Q5, Š685 mm | 1 | | na zahtjev | UC980 |
| Razdjelna ploča, horizontalna, Q4/Q5, Š900 mm | 1 | | na zahtjev | UC981 |
| | 2 | | na zahtjev | UC989 |

Nosači sabirnica

| Opis | Pak. | Cjenovna grupa | Cijena | Šifra |
|--|------|----------------|------------|---------------|
| Nosač sabir.šina 4x(3P+N), debljine 5mm | 1 | | na zahtjev | UC895E |
| Nosač sabir.šina 2x(3P+N), debljine 10mm | 1 | | na zahtjev | UC896E |
| Nosač sabir.šina 3x(3P+N), debljine 10mm | 1 | | na zahtjev | UC897E |
| Nosač sabirničkih šina 2x(3P+N) 1250A 35kA | 1 | | na zahtjev | UC817 |
| Nosač sabirničkih šina 2x(3P+N) 1600A 70kA | 1 | | na zahtjev | UC818 |



UC895E



Konstruktivni element izolovani za učinski prekidač x160

| Opis | Pak. | Cjenovna grupa | Cijena | Šifra |
|--|------|----------------|------------|---------------|
| Konstruktivni element za učinske prekidače x160, Quadro, 300x350mm, ZK2, vert | 1 | | na zahtjev | UC310H |
| Konstruktivni element za učinske prekidače x160, Quadro, 300x600mm, ZK2, vert | 1 | | na zahtjev | UC311H |
| Konstruktivni element za učinske prekidače x160, Quadro, 150x600mm, ZK2, horiz | 1 | | na zahtjev | UC313H |



UC320H

Konstruktivni element izolovani za učinski prekidač x250

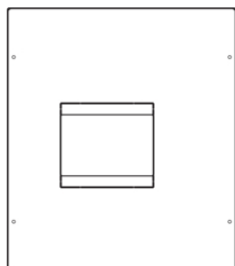
| Opis | Pak. | Cjenovna grupa | Cijena | Šifra |
|---|------|----------------|------------|---------------|
| Konstruktivni element za učinske prekidače x250, Quadro, 300x350mm, ZK2, vert | 1 | | na zahtjev | UC320H |
| Konstr. element za učinske prekidače x250, Quadro, 400x350mm, vert, ZK2 | 1 | | na zahtjev | UC330H |
| Konstruktivni element za učinske prekidače x250, Quadro, 300x600mm, ZK2, vert | 1 | | na zahtjev | UC321H |
| Konstr. element za učinske prekidače x250, FID bl, Quadro, 400x600mm, vert, ZK2 | 1 | | na zahtjev | UC323H |
| Konstr. element za učinske prekidače x250, FID bl, Quadro, 200x600mm, hor, ZK2 | 1 | | na zahtjev | UC427H |



UC320H

Konstruktivni element izolovani za učinski prekidač h250 LSI

| Opis | Pak. | Cjenovna grupa | Cijena | Šifra |
|--|------|----------------|------------|----------------|
| Konstruktivni element za učinske prekidače x250, Quadro, 300x350mm, ZK2, vert | 1 | | na zahtjev | UC320H |
| Konstruktivni element za učinske prekidače x250, Quadro, 300x600mm, ZK2, vert | 1 | | na zahtjev | UC321H |
| Konstr. element za uč. prek x250, sa mot.pog i FID bl, Quadro, 200x600mm, hor, ZK2 | 1 | | na zahtjev | UC427HL |

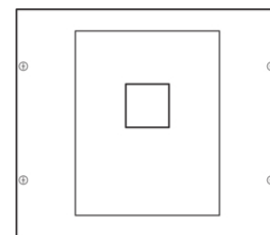


Konstruktivni element izolovani za učinski prekidač h630 LSI

| Opis | Pak. | Cjenovna grupa | Cijena | Šifra |
|---|------|----------------|------------|---------------|
| Konstruktivni element za učinske prekidače x630, Quadro, 400x350mm, vert, ZK2 | 1 | | na zahtjev | UC440H |
| Konstr. element za učinske prekidače x630, FID blok, Quadro, 600x350mm, vert, ZK2 | 1 | | na zahtjev | UC444H |
| Konstruktivni element za učinske prekidače x630, Quadro, 400x600mm, vert, ZK2 | 1 | | na zahtjev | UC441H |
| Konstr. element za učinske prekidače x630, FID blok, Quadro, 600x600mm, vert, ZK2 | 1 | | na zahtjev | UC445H |
| Konstr. element za učinske prekidače x630, FID blok, Quadro, 200x600mm, hor, ZK2 | 1 | | na zahtjev | UC447H |

Konstruktivni elementi za HA rastavne sklopke

| Opis | Pak. | Cjenovna grupa | Cijena | Šifra |
|--|------|----------------|------------|--------------|
| Konstruktivni element za HA rastavne sklopke, Quadro, 125/160A 300x350mm | 1 | | na zahtjev | UC008 |
| Konstruktivni element za HA rastavne sklopke, Quadro, 250A 300x350mm | 1 | | na zahtjev | UC009 |
| Konstruktivni element za HA rastavne sklopke, Quadro, 125/160A 300x600mm | 1 | | na zahtjev | UC001 |
| Konstruktivni element za HA rastavne sklopke, Quadro, 250/400A 300x600mm | 1 | | na zahtjev | UC003 |
| Konstruktivni element za HA rastavne sklopke, Quadro, 630A 600x600mm | 1 | | na zahtjev | UC005 |
| Konstruktivni element za HA rastavne sklopke, Quadro, 800/1600A, 600x600mm | 1 | | na zahtjev | UC270 |
| Konstruktivni element za HA rastavne sklopke, Quadro, 800/1600A, 800x600mm | 1 | | na zahtjev | UC271 |
| Konstruktivni element za HA rastavne sklopke, Quadro, 125/160A 300x800mm | 1 | | na zahtjev | UC002 |
| Konstruktivni element za HA rastavne sklopke, Quadro, 400/630A 600x800mm | 1 | | na zahtjev | UC006 |



UC008

Konstruktivni element, horizontalni za učinske prekidače h1000 LSI

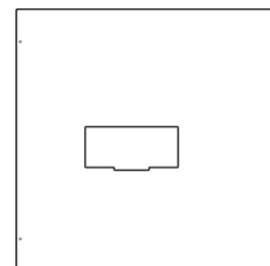
| Opis | Pak. | Cjenovna grupa | Cijena | Šifra |
|--|------|----------------|------------|---------------|
| Konstruktivni element za učinske prekidače x1000, Quadro, 400x600mm, vert, ZK2 | 1 | | na zahtjev | UC354H |
| Konstruktivni element za učinske prekidače x1000, Quadro, 600x600mm, vert, ZK2 | 1 | | na zahtjev | UC350H |



UC350H

Konstruktivni element, vertikalni za učinske prekidače h1600 LSI

| Opis | Pak. | Cjenovna grupa | Cijena | Šifra |
|--|------|----------------|------------|---------------|
| Konstruktivni element za učinske prekidače x1600, Quadro, 600x600mm, vert, ZK2 | 1 | | na zahtjev | UC360H |



Poklopci

| Opis | Pak. | Cjenovna grupa | Cijena | Šifra |
|---|------|----------------|------------|--------------|
| Konstruktivni element, Gamma, 250x225x600mm | 1 | | na zahtjev | UC037 |
| Konstruktivni element, Gamma, 250x250x600mm | 1 | | na zahtjev | UC038 |
| Ploča, Quadro, sa prorezom, 400x600mm | 1 | | na zahtjev | UC039 |



UC037